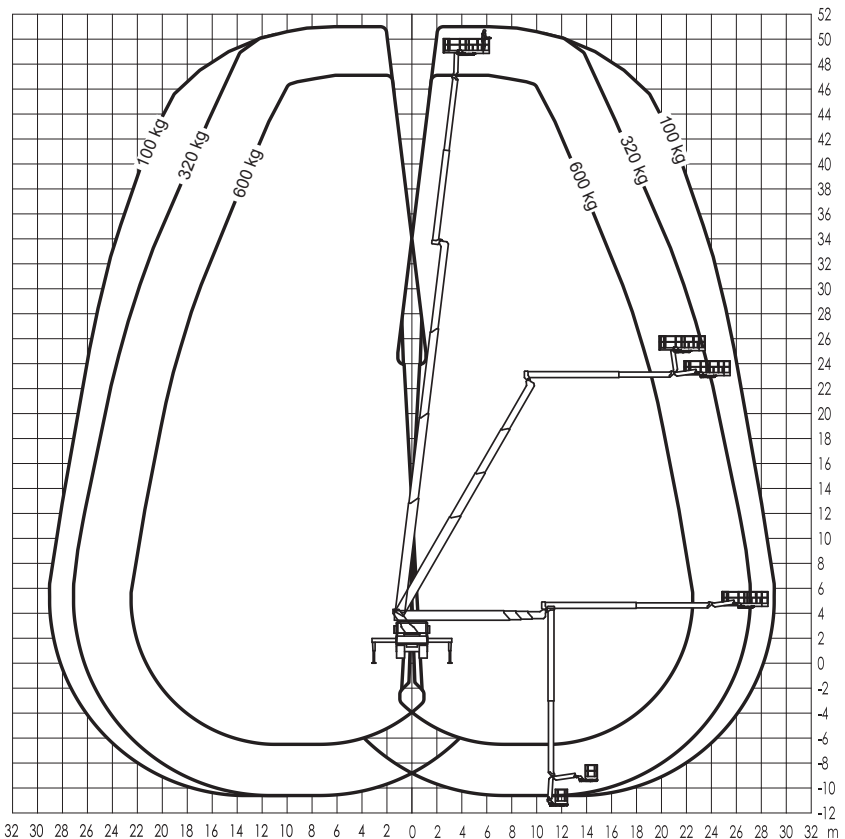
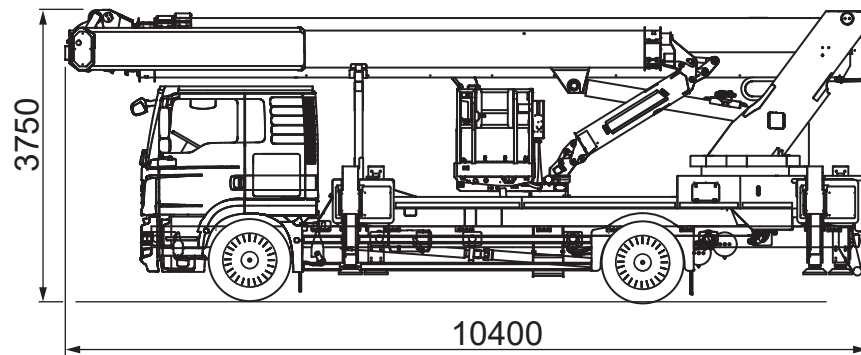




51,00 m

51,00 m

Mobi-L510



58 - LKW-Arbeitsbühnen

59 - LKW-Arbeitsbühnen

Technische Daten

(Alle Angaben ohne Gewähr)

Ruthmann T 510 flex

Nur mit Bedienungspersonal

LKW-Teleskop-Arbeitsbühne

Arbeitshöhe.....	51,00 m
Standhöhe.....	49,00 m
Max. seitliche Reichweite.....	33,00 m
Tragkraft.....	600 kg
	(Reichweitenabhängig)
Korbarm (Aufstellwinkel).....	220°
Arbeitskorb (drehbar).....	2x220°

Fahrzeuglänge.....	10,40 m
Fahrzeugbreite.....	2,55 m
Durchfahrtshöhe.....	3,75 m
Stützbreite beidseitig.....	6,55 m
Stützbreite einseitig.....	4,50 m
Stützbreite im Profil.....	2,55 m
Schwenkbereich.....	500°
Größe Arbeitskorb.....	2,42x0,97 m
Gesamtgewicht.....	18.000 kg
Antrieb.....	Diesel

Besonderheiten

230 und 380 V im Korb | Highflex Korb kann je nach Übergriff zum Objekt gedreht werden | Lift Up System | Generator | Korbarm teleskopierbar besonders geeignet zum Hinterfahren von Rohrbrückenoder Bodenabsenkung |