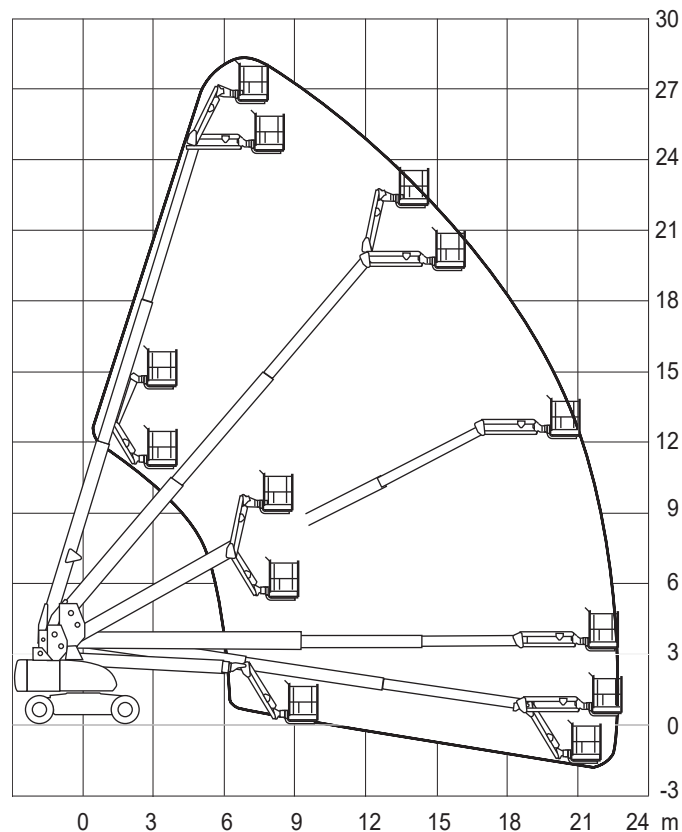
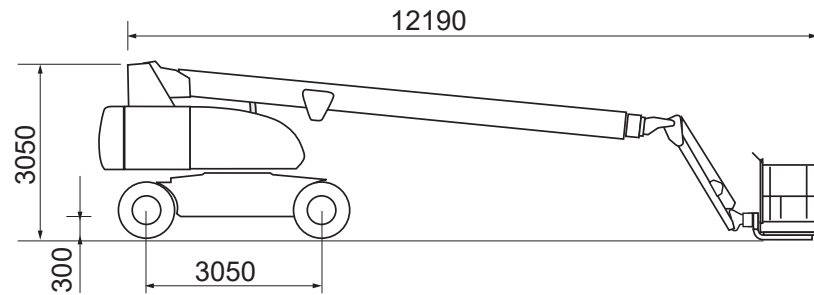




Mobi-T280



Technische Daten

(Alle Angaben ohne Gewähr)

JLG 860 SJ

Selbstfahrende Teleskop-Arbeitsbühne mit Korbbarm, Diesel-Allradantrieb und Pendelachse, extreme Geländetauglichkeit

Arbeitshöhe.....	28,00 m
Standhöhe.....	26,00 m
Max. seitliche Reichweite	22,00 m
Tragkraft	230 kg
	(Reichweitenabhängig)
Korbbarm (Drehwinkel)	130°
Arbeitskorb (drehbar)	180°

Fahrzeuglänge	12,19 m
Fahrzeugbreite	2,49 m
Durchfahrtshöhe	3,05 m
Schwenkbereich	360°
Größe Arbeitskorb.....	2,44x0,91 m
Gesamtgewicht	17.050 kg
Antrieb.....	Diesel

Besonderheiten

230-Volt Stromanschluss im Korb | Mit Korbbarm | Steigfähigkeit: **45 %** | Überhang von **1,42 m** in Arbeitsstellung | Motor-Start/Stop-Einrichtung im Korb | Ausgeschäumte Bereifung | Pendelachse und Allradantrieb |