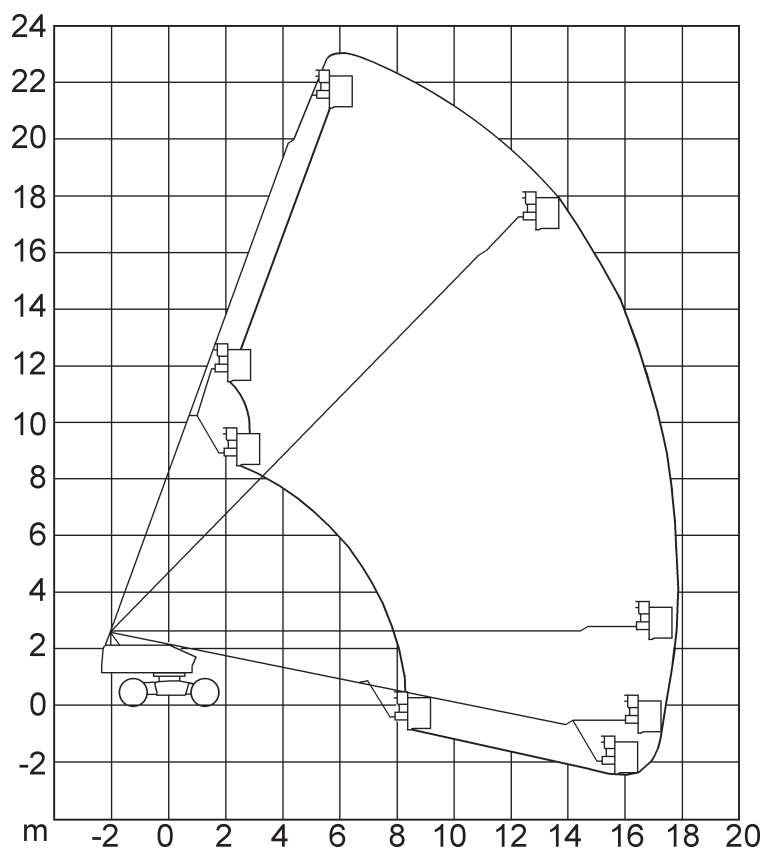
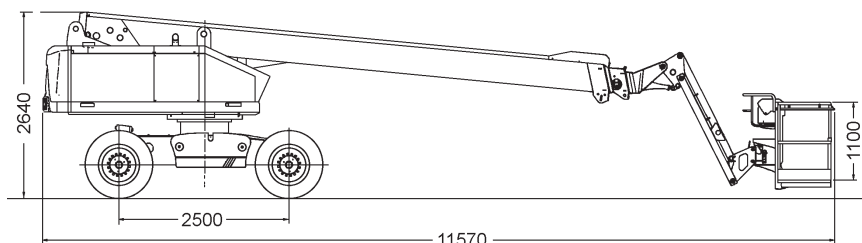




Mobi-T230



Technische Daten

(Alle Angaben ohne Gewähr)

Aichi SP 21 AJ

Selbstfahrende Teleskop-Arbeitsbühne mit Dieselantrieb und Pendelachse, extreme Geländetauglichkeit

Arbeitshöhe.....	23,00 m
Standhöhe.....	21,00 m
Max. seitliche Reichweite	18,30 m
Tragkraft	250 kg
	(Reichweitenabhängig)
Korbarm (Drehwinkel)	130°
Arbeitskorb (drehbar)	180°
<hr/>	
Fahrzeuglänge	11,57 m
Fahrzeugbreite	2,43 m
Durchfahrtshöhe	2,64 m
Schwenkbereich	360°
Größe Arbeitskorb.....	2,40x1,10 m
Gesamtgewicht	14.700 kg
Antrieb.....	Diesel

Besonderheiten

230-Volt Stromanschluss im Korb | Mit Korbarm | Steigfähigkeit: **45 %** | Überhang von **1,10 m** in Arbeitsstellung | Motor-Start/Stop-Einrichtung im Korb | Ausgeschäumte Bereifung | Pendelachse und Allradantrieb |