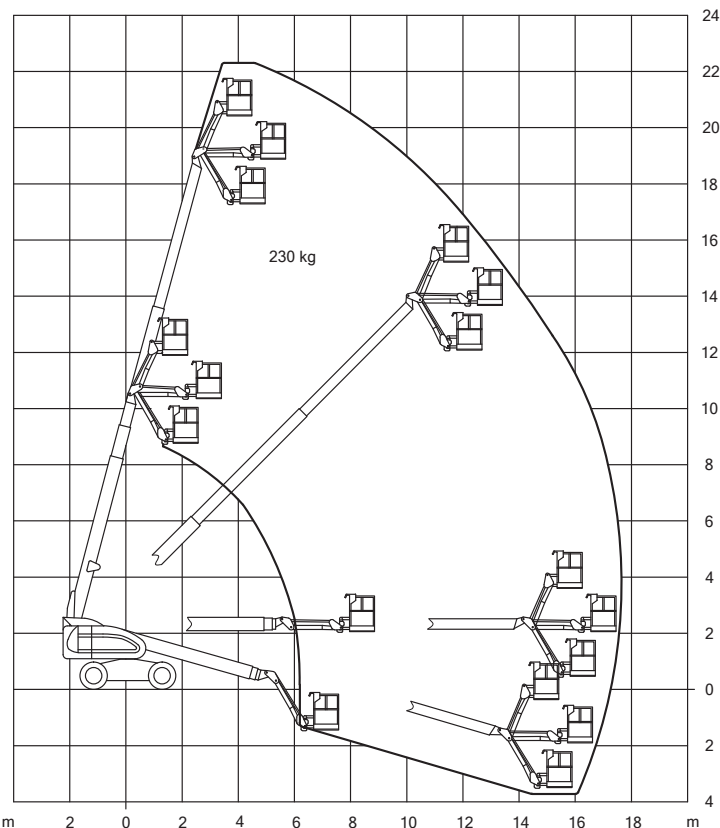
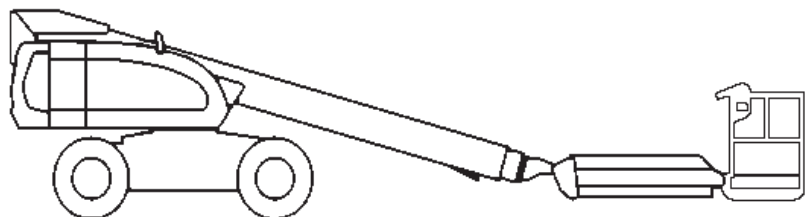




Mobi-T220-004



Technische Daten

(Alle Angaben ohne Gewähr)

JLG 660 SJ

Teleskop-Arbeitsbühne mit Korbarm, Diesel-Allradantrieb und Pendelachse, extreme Geländetauglichkeit

Arbeitshöhe.....	22,12 m
Standhöhe.....	20,12 m
Max. seitliche Reichweite.....	18,00 m
Tragkraft	230 kg
	(Reichweitenabhängig)
Korbarm (Drehwinkel)	120°
Arbeitskorb (drehbar)	180°
<hr/>	
Fahrzeuglänge	10,84 m
Fahrzeugbreite	2,44 m
Durchfahrtshöhe	2,56 m
Schwenkbereich	360°
Größe Arbeitskorb.....	0,91x1,83 m
Gesamtgewicht	12.384 kg
Antrieb.....	Diesel

Besonderheiten

230-Volt Stromanschluss im Korb | Mit Korbarm | Steigfähigkeit: **45 %** | Überhang von **1,00 m** in Arbeitsstellung | Motor-Start/Stop-Einrichtung im Korb | Ausgeschäumte Bereifung | Pendelachse und Allradantrieb |