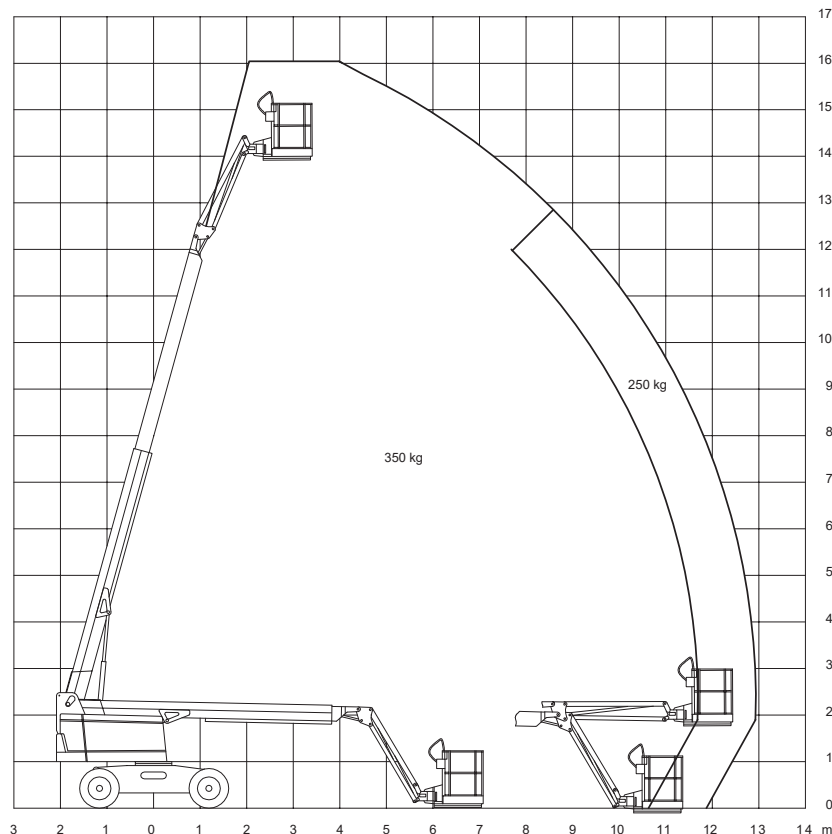
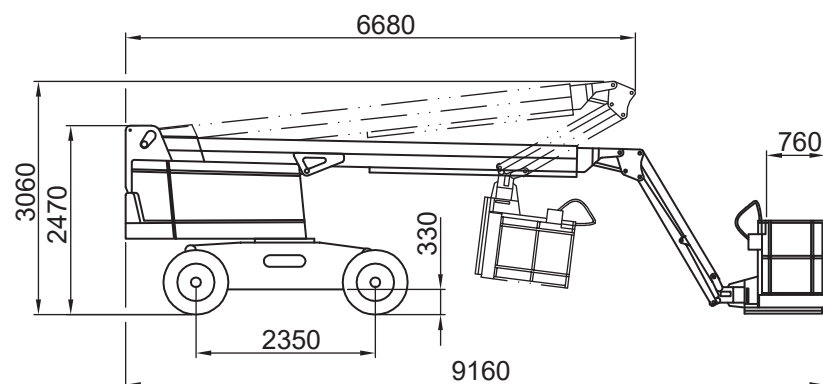


**Mobi-T160-004****Technische Daten**

(Alle Angaben ohne Gewähr)

Haulotte HT 16 RTJ PRO

Selbstfahrende Teleskop-Arbeitsbühne

Arbeitshöhe.....	16,10 m
Standhöhe.....	14,10 m
Max. seitliche Reichweite.....	13,00 m
Tragkraft.....	350 kg
	(Reichweitenabhängig)
Korbarm (Drehwinkel).....	135°
Arbeitskorb (drehbar).....	180°
<hr/>	
Fahrzeuginnenlänge.....	9,16 m
Fahrzeuginnenbreite.....	2,29 m
Durchfahrhöhe.....	2,47 m
Schwenkbereich.....	360°
Größe Arbeitskorb.....	1,83x0,76 m
Gesamtgewicht.....	7.930 kg
Antrieb.....	Diesel

Besonderheiten

4 Rad Lenkung | Arbeitsscheinwerfer | 230-Volt Stromanschluss im Korb | Mit Korbarm | Steigfähigkeit: 45 % | Gelenkausleger für mehr Flexibilität beim Manövrieren der Plattform um Hindernisse herum | Umweltfreundlich dank integriertem aktiven Rußpartikelfilter | Überhang von 0,93 m in Arbeitsstellung | Motor-Start/Stop-Einrichtung im Korb | Ausgeschäumte Bereifung | Pendelachse und Allradantrieb |