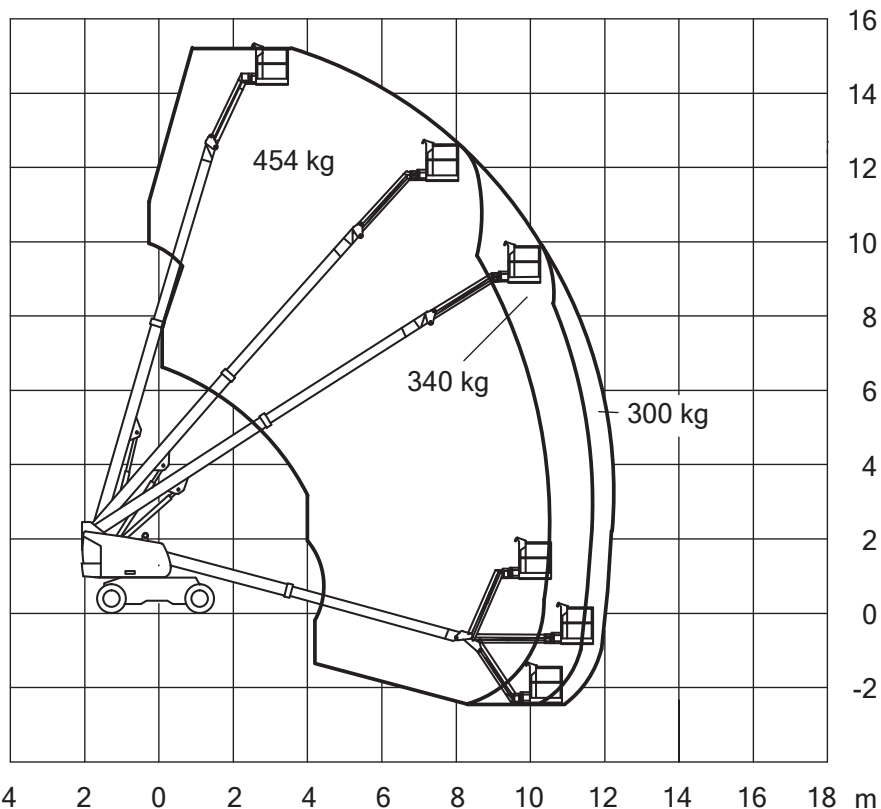
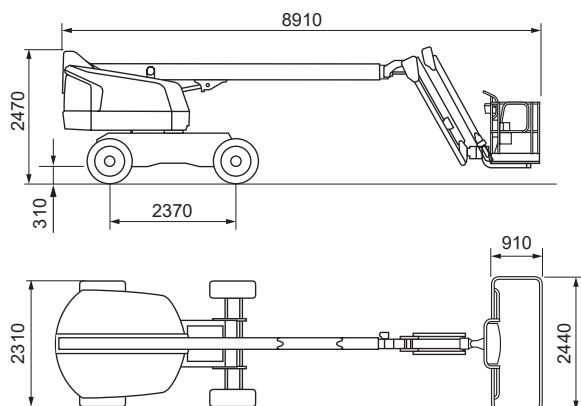




Mobi-T160-003



Technische Daten

(Alle Angaben ohne Gewähr)

JLG 460SJ HC3

Selbstfahrende Teleskop-Arbeitsbühne

Arbeitshöhe.....	16,05 m
Standhöhe.....	14,05 m
Max. seitliche Reichweite.....	12,32 m
Tragkraft.....	300 kg
	(Reichweitenabhängig)
Korbarm (Drehwinkel).....	nicht drehbar
Arbeitskorb (drehbar).....	180°
<hr/>	
Fahrzeuglänge.....	8,91 m
Fahrzeugbreite.....	2,31 m
Durchfahrtshöhe.....	2,47 m
Schwenkbereich.....	360°
Größe Arbeitskorb.....	2,44x0,91 m
Gesamtgewicht.....	9.140 kg
Antrieb.....	Diesel

Besonderheiten

230-Volt Stromanschluss im Korb | Mit Korbarm | Steigfähigkeit: **45 %** | Gelenkausleger für mehr Flexibilität beim Manövrieren der Plattform um Hindernisse herum | Umweltfreundlich dank integriertem aktiven Rußpartikelfilter | Überhang von **0,90 m** in Arbeitsstellung | Motor-Start/Stop-Einrichtung im Korb | Ausgeschäumte Bereifung | Pendelachse und Allradantrieb |