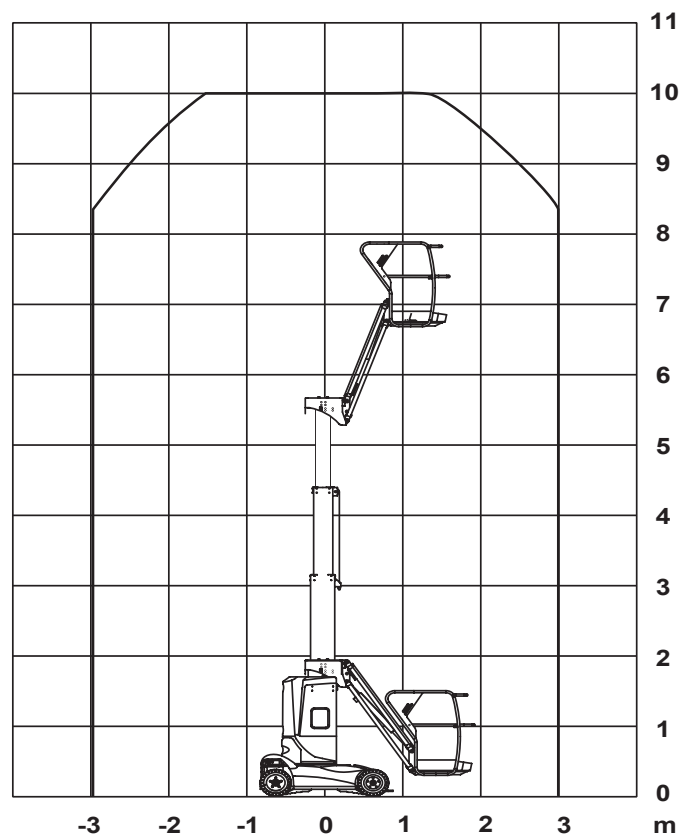
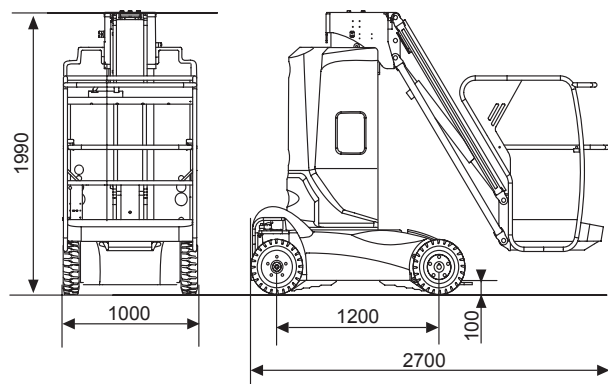




## Mobi-T100-009



## Technische Daten

(Alle Angaben ohne Gewähr)

Haulotte Star 10

Selbstfahrende Mast-Arbeitsbühne

Arbeitshöhe ..... 10,00 m  
 Standhöhe ..... 8,00 m  
 Max. seitliche Reichweite ..... 3,00 m  
 Tragkraft ..... 200 kg

(Reichweitenabhängig)

Korbarm (Drehwinkel) ..... 130°

Arbeitskorb (drehbar) .....

Fahrzeuglänge ..... 2,70 m

Fahrzeugbreite ..... 1,00 m

Durchfahrtshöhe ..... 1,99 m

Schwenkbereich ..... 345°

Größe Arbeitskorb ..... 0,98x0,70 m

Gesamtgewicht ..... (T100-003 bis -008: 3.030 kg) 2.735 kg

Antrieb ..... Batterie  
 eingebautes 230-Volt Ladegerät

### Besonderheiten

Exzellente Manövrierfähigkeit in engsten Räumen | Mit Korbarm |  
 Oberer Knickpunkt: **5,50 m** | Steigfähigkeit: **25 %** | Unzerstörbare  
 Abdeckung aus Verbundwerkstoff | Kein Überhang in Grund-  
 u. Arbeitsstellung | Geringer Wenderadius | Zentrale Batteriebe-  
 füllung | Vollgummi Bereifung (nicht markierend abriebfrei) |