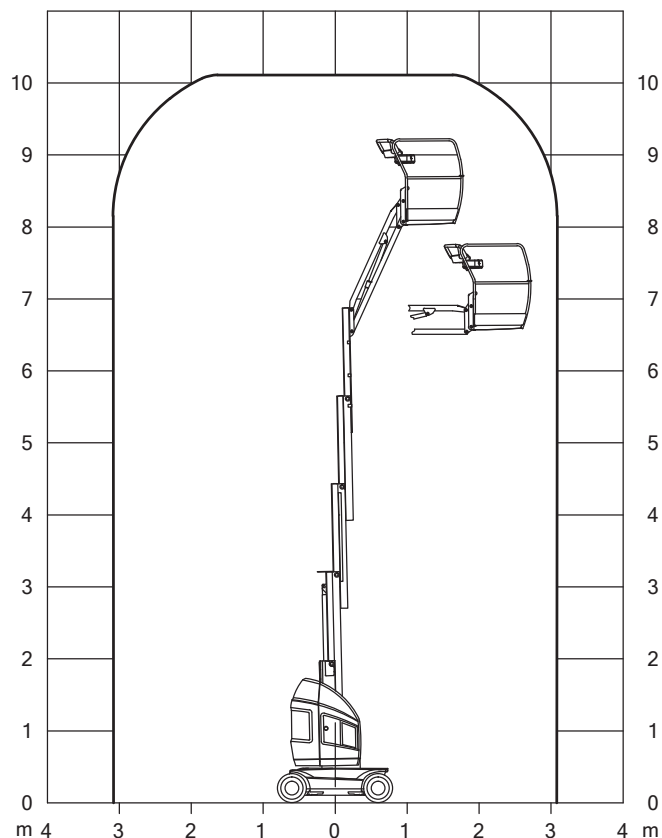
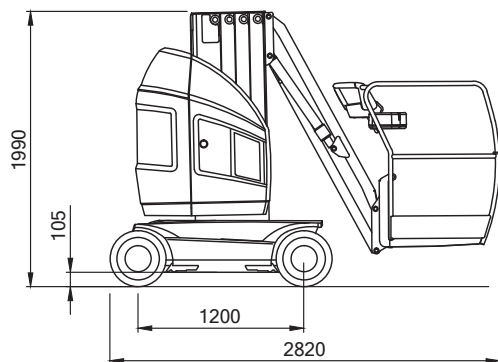




Mobi-T100-002



Technische Daten

(Alle Angaben ohne Gewähr)

JLG Toucan 10E

Selbstfahrende Teleskop-Arbeitsbühne mit Korbarm,
extrem schmal

Arbeitshöhe.....	10,10 m
Standhöhe.....	8,10 m
Max. seitliche Reichweite	3,08 m
Tragkraft	200 kg
	(Reichweitenabhängig)
Korbarm (Drehwinkel)	66°
Arbeitskorb (drehbar)	180°

Fahrzeuglänge	2,82 m
Fahrzeugbreite	0,99 m
Durchfahrtshöhe	1,99 m
Schwenkbereich	345°
Größe Arbeitskorb.....	0,90x0,70 m
Gesamtgewicht	3.034 kg
Antrieb.....	Batterie
	eingebautes 230-Volt Ladegerät

Besonderheiten

230-Volt Stromanschluss im Korb | Exzellente Manövrierfähigkeit
in engsten Räumen | Mit Korbarm | Oberer Knickpunkt: **6,51 m** |
Steigfähigkeit: **25 %** | Überhang von **0,13 m** in Arbeitsstellung |
Vollgummi Bereifung (nicht markierend abriebfrei) |