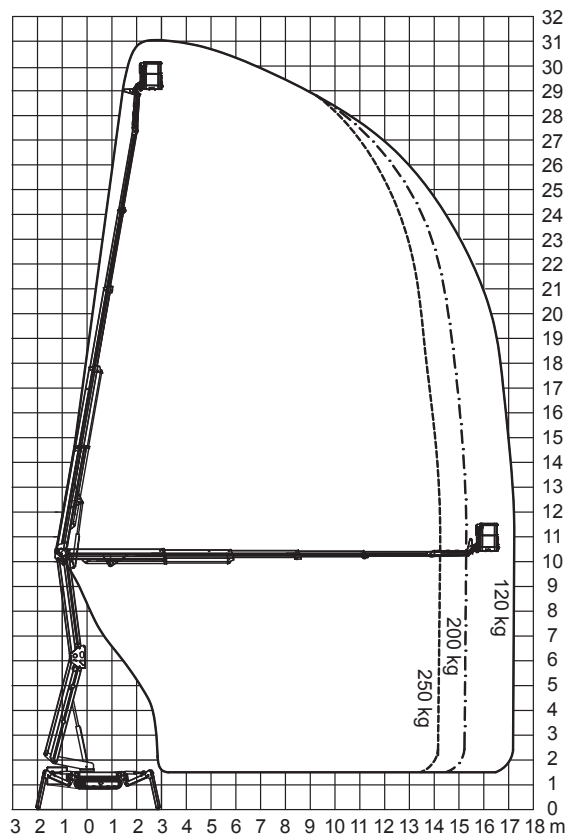
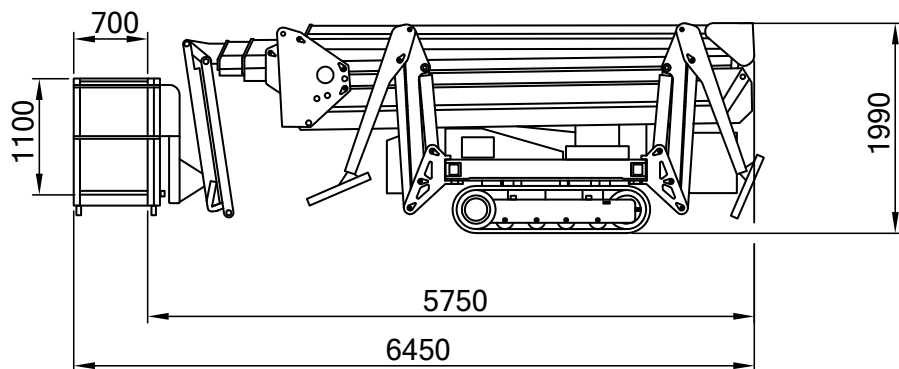




## Mobi-K310-001



## Technische Daten

(Alle Angaben ohne Gewähr)

Ruthmann Bluelift SA 31

Selbstfahrende Teleskop-Arbeitsbühne mit Gummi-Raupenfahwerk, extreme Geländetauglichkeit, Abstützung erforderlich

Arbeitshöhe.....	31,00 m
Standhöhe.....	29,00 m
Max. seitliche Reichweite .....	17,30 m
Tragkraft .....	250 kg
	(Reichweitenabhängig)
Korbarm (Drehwinkel) .....	180°
Arbeitskorb (drehbar) .....	2x90°

Fahrzeuglänge .....	6,45 m
Fahrzeugbreite .....	1,01 m
Durchfahrtshöhe .....	1,99 m
Stützbreite beidseitig .....	4,82 m
Schwenkbereich .....	360°
Größe Arbeitskorb.....	1,30x0,70 m
Gesamtgewicht .....	4.700 kg
Antrieb.....	230-Volt/Diesel

## Besonderheiten

230-Volt Stromanschluss im Korb | Mit Korbarm | Steigfähigkeit: **35 %** | Aufstellbar bis **30 %** Schräglage | Motor-Start/Stop-Einrichtung im Korb | Schwenk-Stützung | Variables Abstützsystem mit einseitig oder beidseitig schmaler Abstützung | Alle Funktionen über Funkfernsteuerung steuerbar | Vollproportionale Joystick-Steuerung | Automatische Aufstellung und Nivellierung der Stützbeine | Gummikette (nicht markierend) |