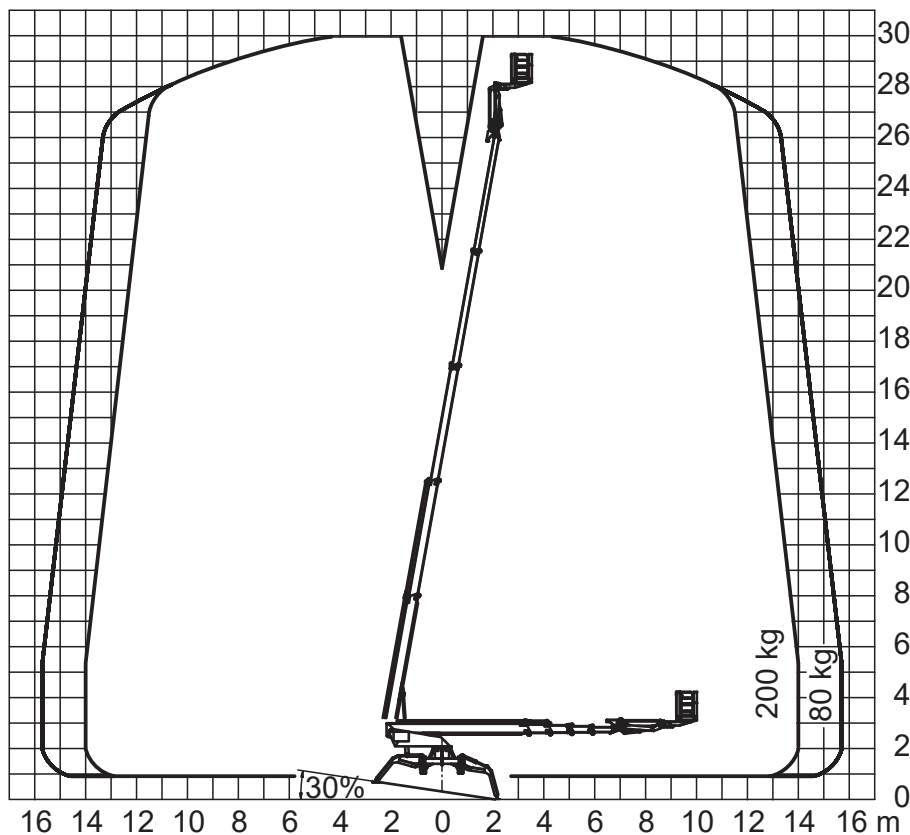
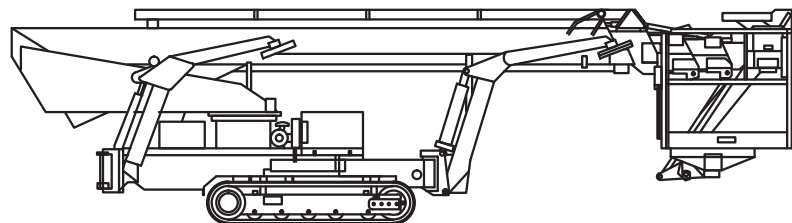




Mobi-K300



Technische Daten

(Alle Angaben ohne Gewähr)

Teupen Leo 30 T

Selbstfahrende Teleskop-Arbeitsbühne mit Gummi-Raupenfahwerk, extreme Geländetauglichkeit, Abstützung erforderlich

Arbeitshöhe.....	30,00 m
Standhöhe.....	28,00 m
Max. seitliche Reichweite	15,70 m
Tragkraft	200 kg
	(Reichweitenabhängig)
Korbarm (Drehwinkel)	180°
Arbeitskorb (drehbar)	2x90°
<hr/>	
Fahrzeuglänge	7,20 m
Fahrzeugbreite	1,58 m
Durchfahrtshöhe	1,96 m
Stützbreite beidseitig	4,60 m
Schwenkbereich	450°
Größe Arbeitskorb.....	1,20x0,80 m
Gesamtgewicht	4.240 kg
Antrieb.....	230-Volt/Diesel

Besonderheiten

230-Volt Stromanschluss im Korb | Mit Korbarm | Steigfähigkeit: **35 %** | Aufstellbar bis **30 %** Schräglage | Motor-Start/Stop-Einrichtung im Korb | Schwenk-Stützung | Variables Abstützsystem mit einseitig oder beidseitig schmaler Abstützung | Alle Funktionen über Funkfernsteuerung steuerbar | Vollproportionale Joystick-Steuerung | Automatische Aufstellung und Nivellierung der Stützbeine | Gummikette (nicht markierend) |