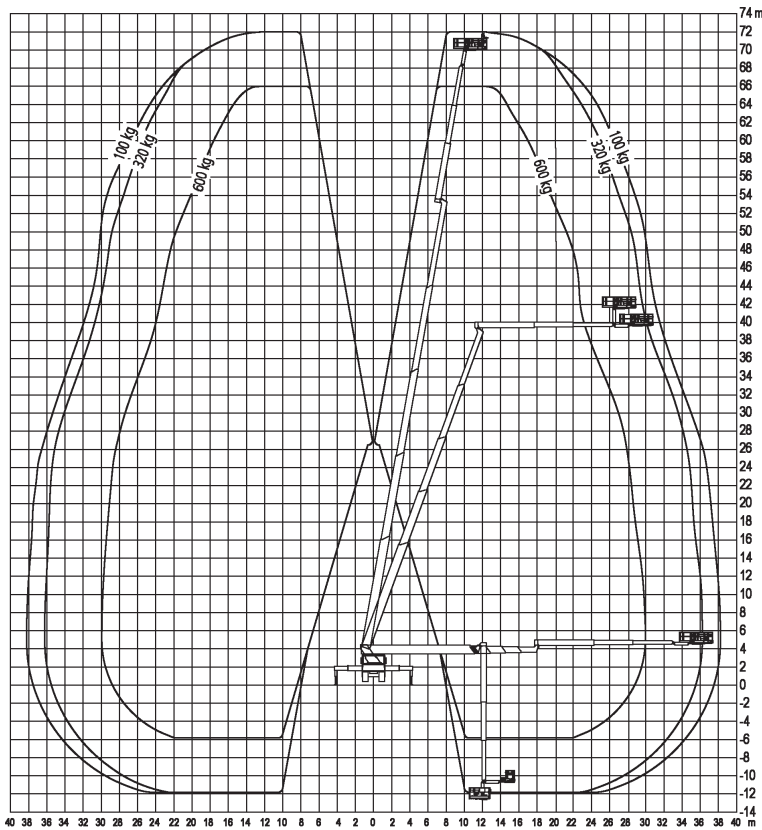
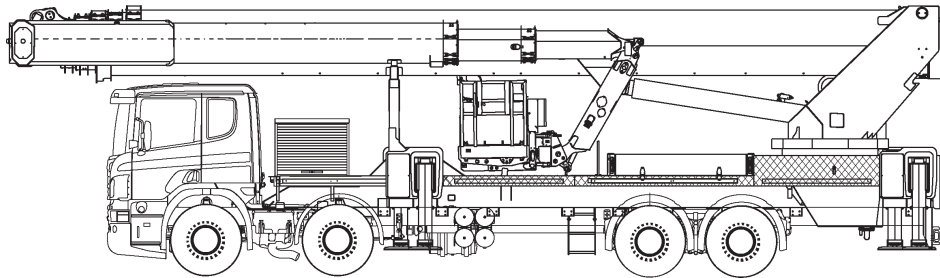




72,00 m

## Mobi-L720



60 - LKW-Arbeitsbühnen

## Technische Daten

(Alle Angaben ohne Gewähr)

Ruthmann T 720 MAN

**Nur mit Bedienungspersonal**

LKW-Teleskop-Arbeitsbühne

Arbeitshöhe.....	72,00 m
Standhöhe.....	70,00 m
Max. seitliche Reichweite.....	38,00 m
Tragkraft.....	600 kg
	(Reichweitenabhängig)
Korbarm (Aufstellwinkel).....	180°
Arbeitskorb (drehbar).....	180°

Fahrzeuglänge.....	13,76 m
Fahrzeugbreite.....	2,50 m
Durchfahrtshöhe.....	3,99 m
Stützbreite beidseitig.....	8,55 m
Stützbreite einseitig.....	5,54 m
Stützbreite im Profil.....	2,52 m
Schwenkbereich.....	500°
Größe Arbeitskorb.....	2,42x0,97 m
Gesamtgewicht.....	32.000 kg
Antrieb.....	Diesel

### Besonderheiten

230- und 380-Volt Stromanschluss im Korb | Generator 2 KVA/230 V | HydroDrive-Antrieb | Ladefläche | Motor-Start/Stop-Einrichtung im Korb | Vollautomatisches Einfahren | Vollautomatisches Abstützen | Horizontal-Vertikal-Stützung | Korbarm teleskopierbar (besonders geeignet zum Hinterfahren v. Rohrbrücken o. zum Absenken auf Straßenniveau) | Korb hydraulisch teleskopierbar | Lift-Up-System mit Aufnahmefähigkeit v. max. **400 kg** | Erdungsanschluss | Memory-Schaltung | Luft- und Wasseranschluss |

72,00 m

61 - LKW-Arbeitsbühnen