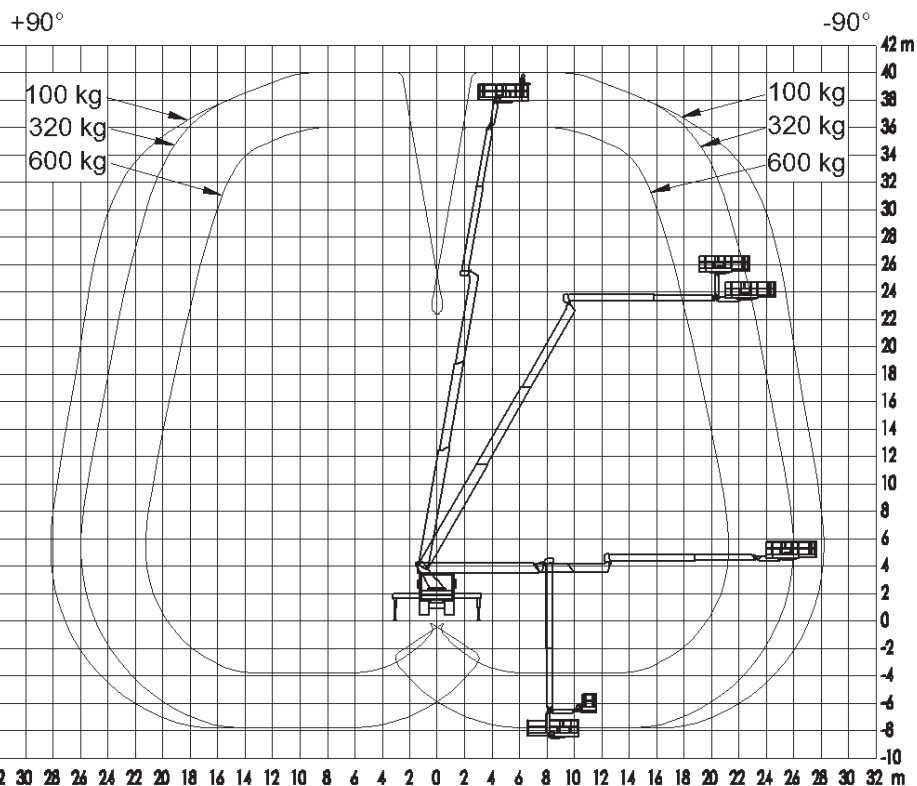
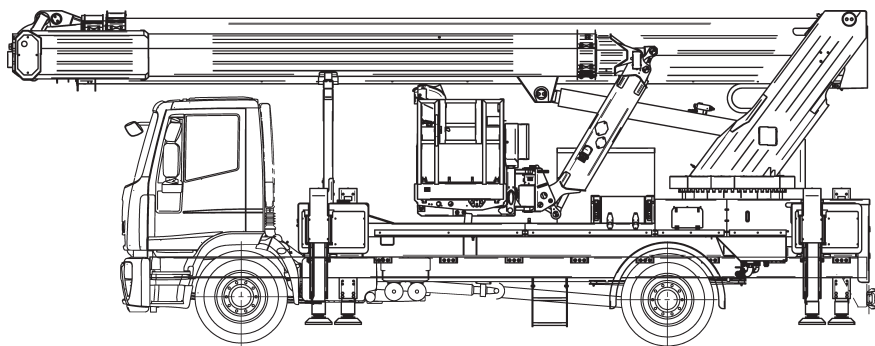




40,00 m

40,00 m

Mobi-L400



56 - LKW-Arbeitsbühnen

57 - LKW-Arbeitsbühnen

Technische Daten

(Alle Angaben ohne Gewähr)

Ruthmann T 400 - Iveco

Auch als Selbstfahrer: Führerschein C (Klasse 2)

Schwere LKW-Teleskop-Arbeitsbühne

| | |
|---------------------------|-------------------------------------|
| Arbeitshöhe | 40,00 m |
| Standhöhe | 38,00 m |
| Max. seitliche Reichweite | 31,00 m |
| Tragkraft | 100-600 kg (Reichweitenabhängig) |
| Korbarm (Aufstellwinkel) | 180° |
| Arbeitskorb (drehbar) | 2x90° |

| | |
|------------------------|------------------|
| Fahrzeuglänge | 9,73 m |
| Fahrzeugbreite | 2,55 m |
| Durchfahrtshöhe | 3,71 m |
| Stützbreite beidseitig | 6,39 m |
| Stützbreite einseitig | 4,45 m |
| Stützbreite im Profil | 2,50 m |
| Schwenkbereich | 500° |
| Größe Arbeitskorb | 2,42/3,82x0,97 m |
| Gesamtgewicht | 18.000 kg |
| Antrieb | Diesel |

Besonderheiten

230- und 380-Volt Stromanschluss im Korb | Generator 2 KVA/230 V | Ladefläche | Motor-Start/Stop-Einrichtung im Korb | Vollautomatisches Einfahren | Vollautomatisches Abstützen | Horizontal-Vertikal-Stützung | Korbarm teleskopierbar (besonders geeignet zum Hinterfahren v. Rohrbrücken o. zum Absenken auf Straßenniveau) | Korb hydraulisch teleskopierbar | Lift-Up-System mit Aufnahmefähigkeit v. max. **400 kg** | Erdungsanschluss | Memory-Schaltung | Luft- und Wasseranschluss |