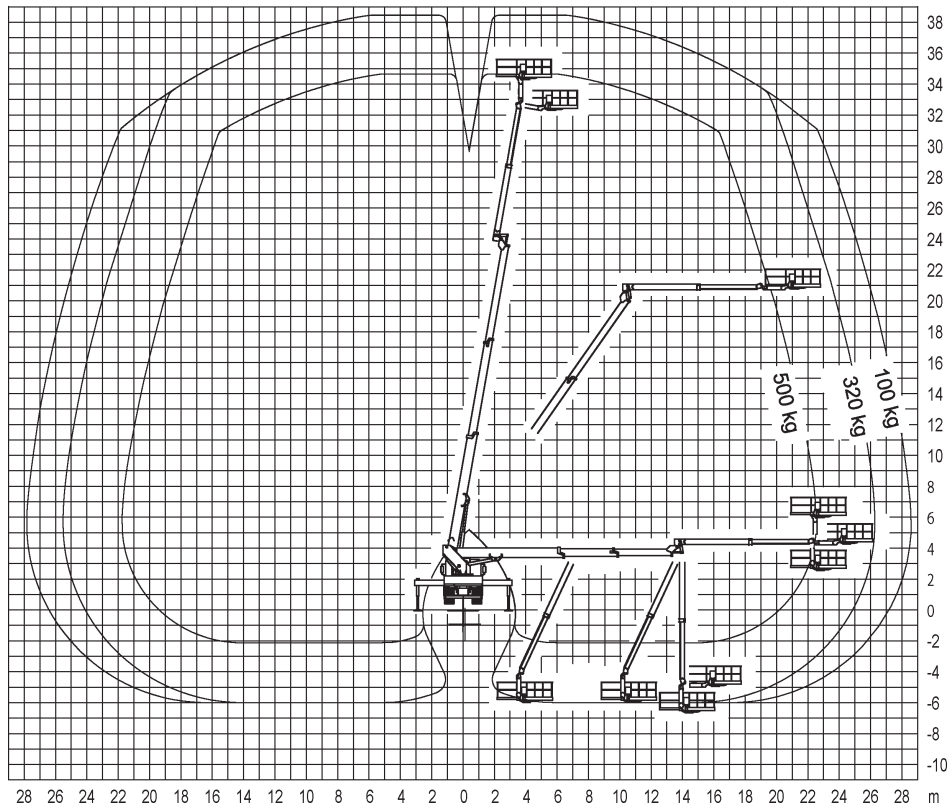
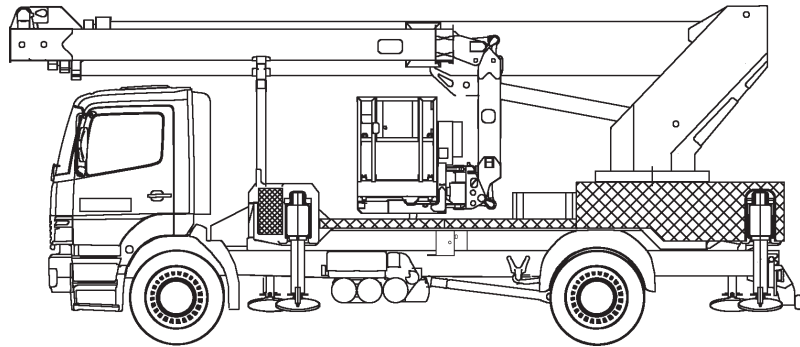




37,00 m

Mobi-L370



54 - LKW-Arbeitsbühnen

Technische Daten

(Alle Angaben ohne Gewähr)

Ruthmann T 370 - MAN

Auch als Selbstfahrer: Führerschein C (Klasse 2)

Schwere LKW-Teleskop-Arbeitsbühne

Arbeitshöhe.....	37,00 m
Standhöhe.....	35,00 m
Max. seitliche Reichweite.....	29,00 m
Tragkraft.....	100-500 kg (Reichweitenabhängig)
Korbarm (Aufstellwinkel).....	180°
Arbeitskorb (drehbar).....	2x90°

Fahrzeuglänge.....	9,02 m
Fahrzeugbreite.....	2,54 m
Durchfahrtshöhe.....	3,89 m
Stützbreite beidseitig.....	6,42 m
Stützbreite einseitig.....	4,52 m
Stützbreite im Profil.....	2,54 m
Schwenkbereich.....	500°
Größe Arbeitskorb.....	2,30/3,60x0,90 m
Gesamtgewicht.....	18.000 kg
Antrieb.....	Diesel

Besonderheiten

230-Volt Stromanschluss im Korb | Ladefläche | Motor-Start/Stop-Einrichtung im Korb | Vollautomatisches Einfahren | Vollautomatisches Abstützen | Horizontal-Vertikal-Stützung | Korbarm teleskopierbar (besonders geeignet zum Hinterfahren v. Rohrbrücken o. zum Absenken auf Straßenniveau) | Korb hydraulisch teleskopierbar | Erdungsanschluss | Memory-Schaltung | Luft- und Wasseranschluss |

37,00 m

55 - LKW-Arbeitsbühnen