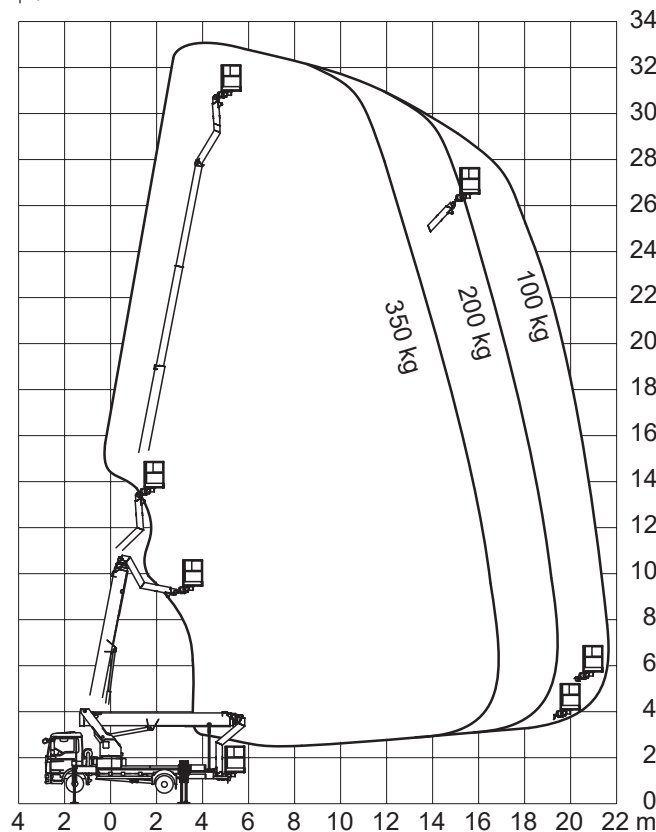
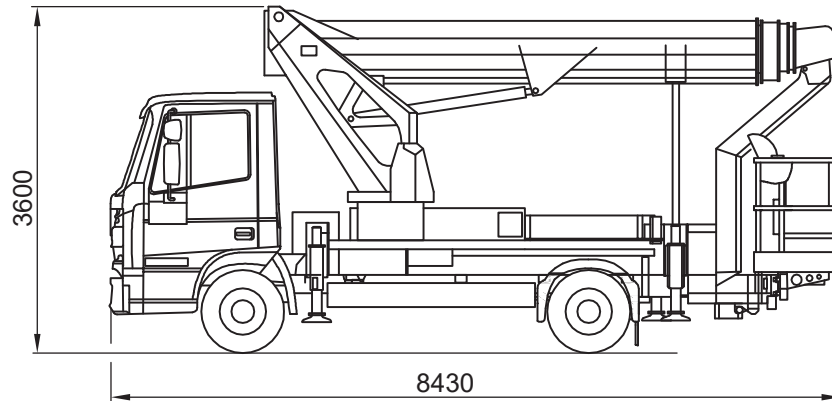




Mobi-L330-006



Technische Daten

(Alle Angaben ohne Gewähr)

Ruthmann T 330 - Iveco

Selbstfahrer: Führerschein C1 (Klasse 3)

Besonders kompakte, leichte und wendige
LKW-Teleskop-Arbeitsbühne

Arbeitshöhe.....	33,00 m
Standhöhe.....	31,00 m
Max. seitliche Reichweite	21,75 m
Tragkraft	350 kg
	(Reichweitenabhängig)
Korbarm (Aufstellwinkel)	185°
Arbeitskorb (drehbar)	2x90°

Fahrzeuglänge	8,43 m
Fahrzeugbreite	2,54 m
Durchfahrtshöhe	3,56 m
Stützbreite beidseitig	5,30 m
Stützbreite einseitig	3,91 m
Stützbreite im Profil	2,54 m
Schwenkbereich	500°
Größe Arbeitskorb.....	1,70x0,86 m
Gesamtgewicht	7.490 kg
Antrieb.....	Diesel

Besonderheiten

230-Volt Stromanschluss im Korb | Mit Korbarm | Ladefläche |
Motor-Start/Stop-Einrichtung im Korb | Stützenüberwachung |
Nivellier-Automatik | Vollautomatisches Einfahren | Vollautomatisches Abstützen | Horizontal-Vertikal-Stützung | Fahrerhaus-Dachschutz | Erdungsanschluss | Memory-Schaltung | Luft- und Wasseranschluss |