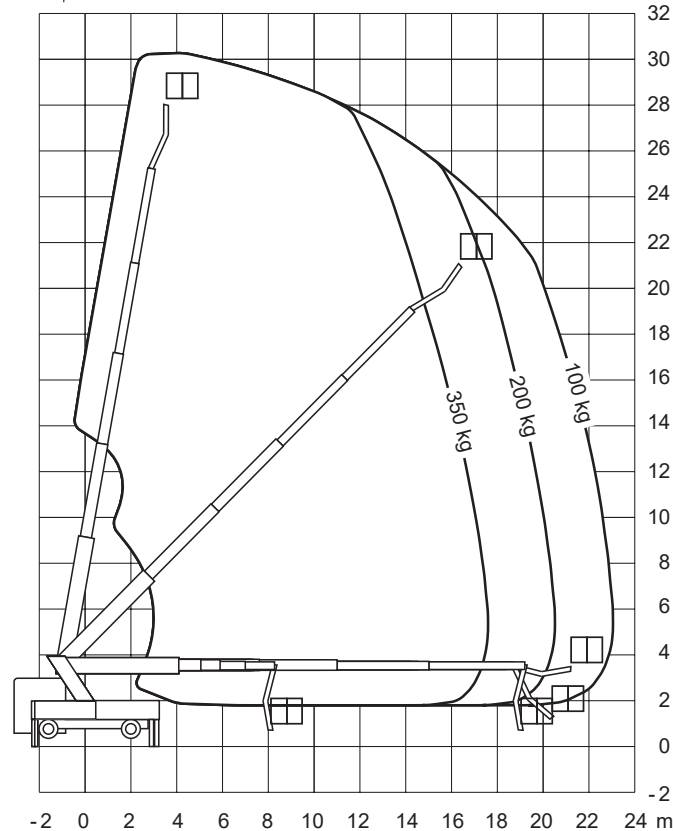
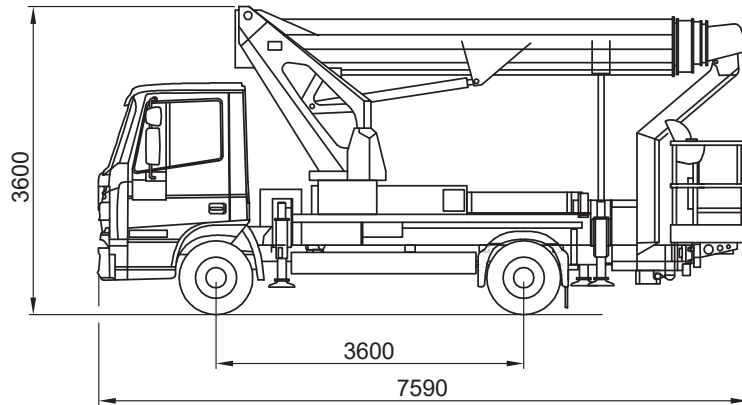




## Mobi-L300-010



### Technische Daten

(Alle Angaben ohne Gewähr)

Ruthmann T 300 XS

**Selbstfahrer: Führerschein C1 (Klasse 3)**

Besonders kompakte, leichte und wendige  
LKW-Teleskop-Arbeitsbühne

Arbeitshöhe.....	30,00 m
Standhöhe.....	28,00 m
Max. seitliche Reichweite .....	23,00 m
Tragkraft .....	350 kg
	(Reichweitenabhängig)
Korbarm (Aufstellwinkel) .....	185°
Arbeitskorb (drehbar) .....	2x90°

Fahrzeuglänge .....	7,59 m
Fahrzeugbreite .....	2,54 m
Durchfahrtshöhe .....	3,60 m
Stützbreite beidseitig .....	5,30 m
Stützbreite einseitig .....	3,31 m
Stützbreite im Profil .....	2,54 m
Schwenkbereich .....	500°
Größe Arbeitskorb.....	1,70x0,86 m
Gesamtgewicht .....	7.490 kg
Antrieb.....	Diesel

### Besonderheiten

230-Volt Stromanschluss im Korb | Motor-Start/Stop-Einrichtung  
im Korb | Stützenüberwachung | Nivellier-Automatik | Vollauto-  
matisches Einfahren | Vollautomatisches Abstützen | Horizontal-  
Vertikal-Stützung | Erdungsanschluss | Memory-Schaltung |  
Stützenbedieneinheit unten |