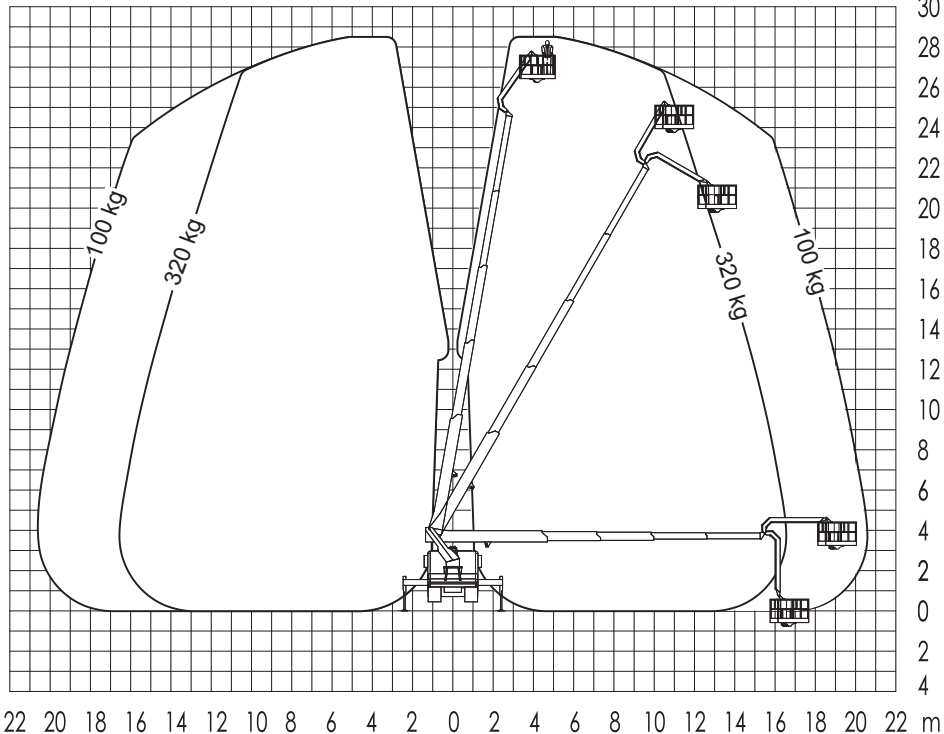
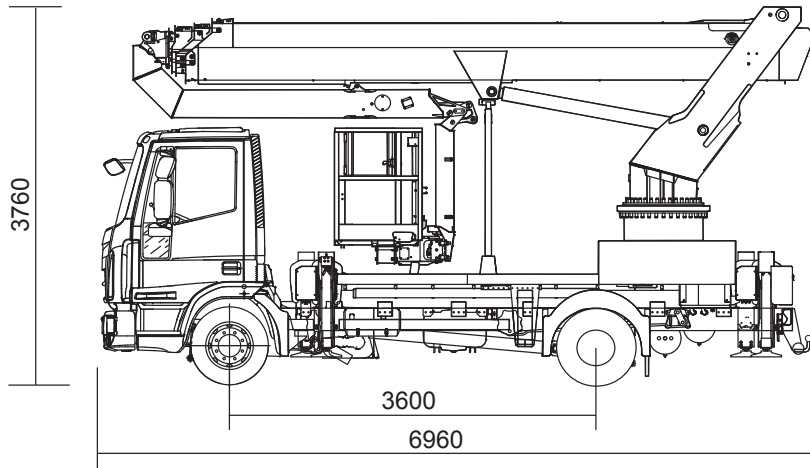




28,50 m

Mobi-L285



34 - LKW-Arbeitsbühnen

Technische Daten

(Alle Angaben ohne Gewähr)

Ruthmann TU 285 Iveco

Selbstfahrer: Führerschein C1 (Klasse 3)

LKW-Teleskop-Arbeitsbühne

Arbeitshöhe.....	28,50 m
Standhöhe.....	26,50 m
Max. seitliche Reichweite.....	20,20 m
Tragkraft.....	320 kg
	(Reichweitenabhängig)
Korbarm (Aufstellwinkel).....	180°
Arbeitskorb (drehbar).....	2x90°

Fahrzeuglänge.....	6,96 m
Fahrzeugbreite.....	2,54 m
Durchfahrtshöhe.....	3,76 m
Stützbreite beidseitig.....	5,10 m
Stützbreite einseitig.....	4,62 m
Stützbreite im Profil.....	2,54 m
Schwenkbereich.....	540°
Größe Arbeitskorb.....	1,70x0,86 m
Gesamtgewicht.....	7.490 kg
Antrieb.....	Diesel

Besonderheiten

230-Volt Stromanschluss im Korb | Ladefläche | Motor-Start/
Stop-Einrichtung im Korb | Stützenüberwachung | Nivellier-
Automatik | Vollautomatisches Einfahren | Vollautomatisches
Abstützen | Horizontal-Vertikal-Stützung | Erdungsanschluss |
Memory-Schaltung | Luft- und Wasseranschluss |

28,50 m

35 - LKW-Arbeitsbühnen