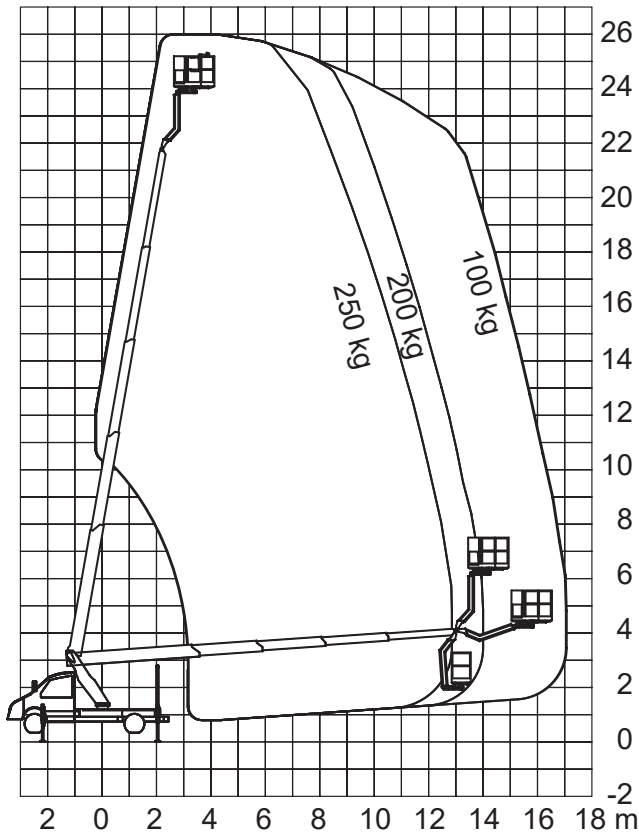
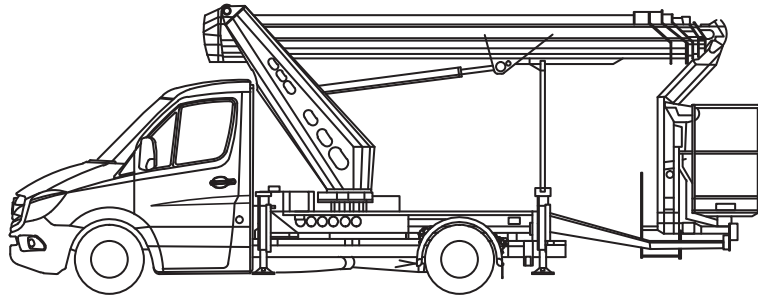




Mobi-L260



Technische Daten

(Alle Angaben ohne Gewähr)

Ruthmann TBR 260

Selbstfahrer: Führerschein B (Klasse 3)

Besonders kompakte und leichte LKW-Teleskop-Arbeitsbühne

Arbeitshöhe.....	26,00 m
Standhöhe.....	24,00 m
Max. seitliche Reichweite.....	17,00 m
Tragkraft.....	250 kg
	(Reichweitenabhängig)
Korbarm (Aufstellwinkel).....	185°
Arbeitskorb (drehbar).....	2x90°
<hr/>	
Fahrzeuglänge.....	7,90 m
Fahrzeugbreite.....	2,34 m
Durchfahrtshöhe.....	3,00 m
Stützbreite beidseitig.....	3,85 m
Stützbreite einseitig.....	3,10 m
Stützbreite im Profil.....	2,34 m
Schwenkbereich.....	2x225°
Größe Arbeitskorb.....	1,40x0,70 m
Gesamtgewicht.....	3.500 kg
Antrieb.....	Diesel

Besonderheiten

230-Volt Stromanschluss im Korb | Motor-Start/Stop-Einrichtung im Korb | Stützenüberwachung | Nivellier-Automatik | Vollautomatisches Einfahren | Vollautomatisches Abstützen | Horizontal-Vertikal-Stützung | Erdungsanschluss | Memory-Schaltung | Stützenbedieneinheit unten |