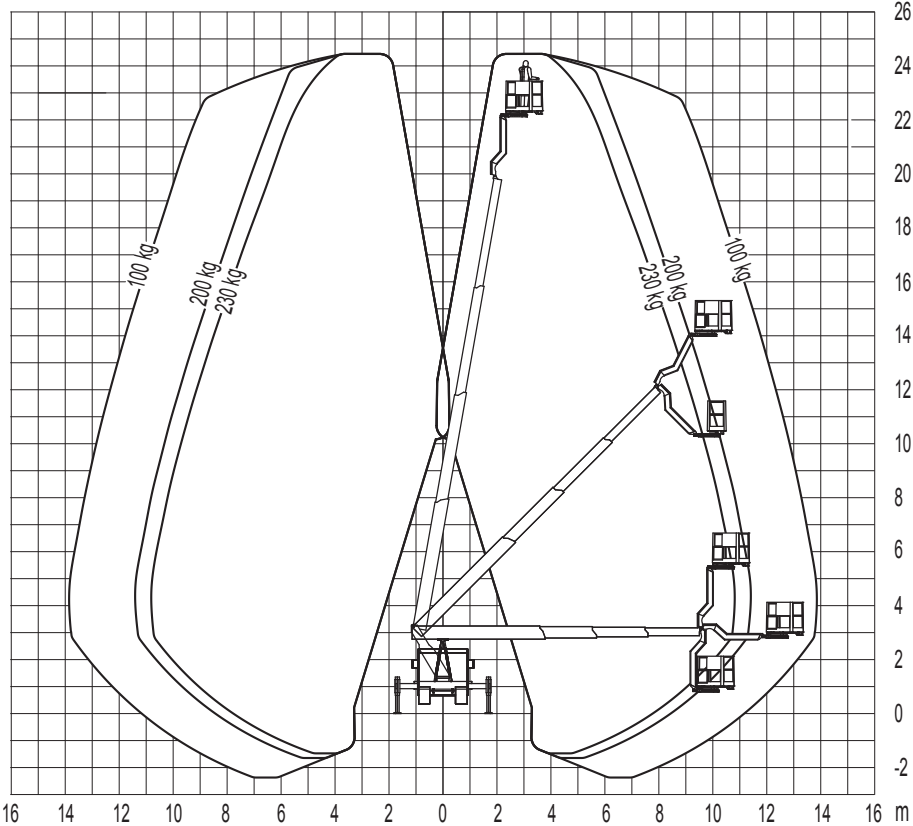
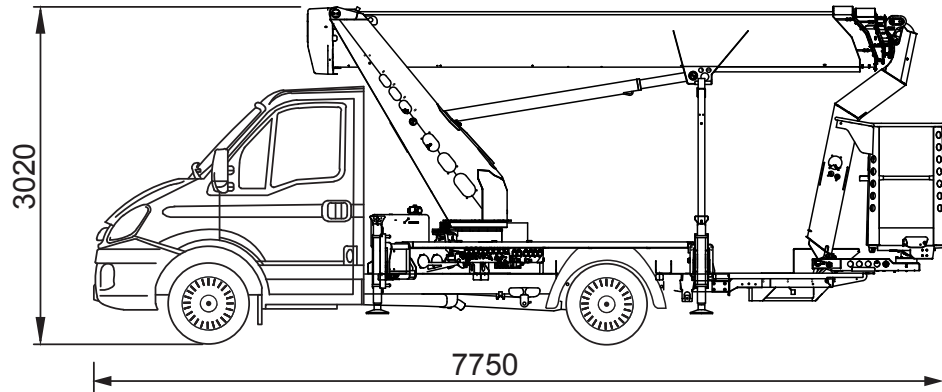


**Mobi-L250****Technische Daten**

(Alle Angaben ohne Gewähr)

Ruthmann TBR 250 Iveco

Selbstfahrer: Führerschein B (Klasse 3)

LKW-Teleskop-Arbeitsbühne

Arbeitshöhe.....	24,40 m
Standhöhe.....	22,40 m
Max. seitliche Reichweite.....	16,50 m
Tragkraft.....	230 kg
	(Reichweitenabhängig)
Korbarm (Aufstellwinkel).....	185°
Arbeitskorb (drehbar).....	170°

Fahrzeuglänge.....	7,75 m
Fahrzeugbreite.....	2,20 m
Durchfahrtshöhe.....	3,02 m
Stützbreite beidseitig.....	3,66 m
Stützbreite einseitig.....	2,93 m
Stützbreite im Profil.....	2,20 m
Schwenkbereich.....	450°
Größe Arbeitskorb.....	1,40x0,70 m
Gesamtgewicht.....	3.500 kg
Antrieb.....	Diesel

Besonderheiten

230-Volt Stromanschluss im Korb | Mit Korbarm | Ladefläche |
 Motor-Start/Stop-Einrichtung im Korb | Stützenüberwachung |
 Nivellier-Automatik | Vollautomatisches Einfahren | Horizontal-
 Vertikal-Stützung | Erdungsanschluss | Memory-Schaltung |