

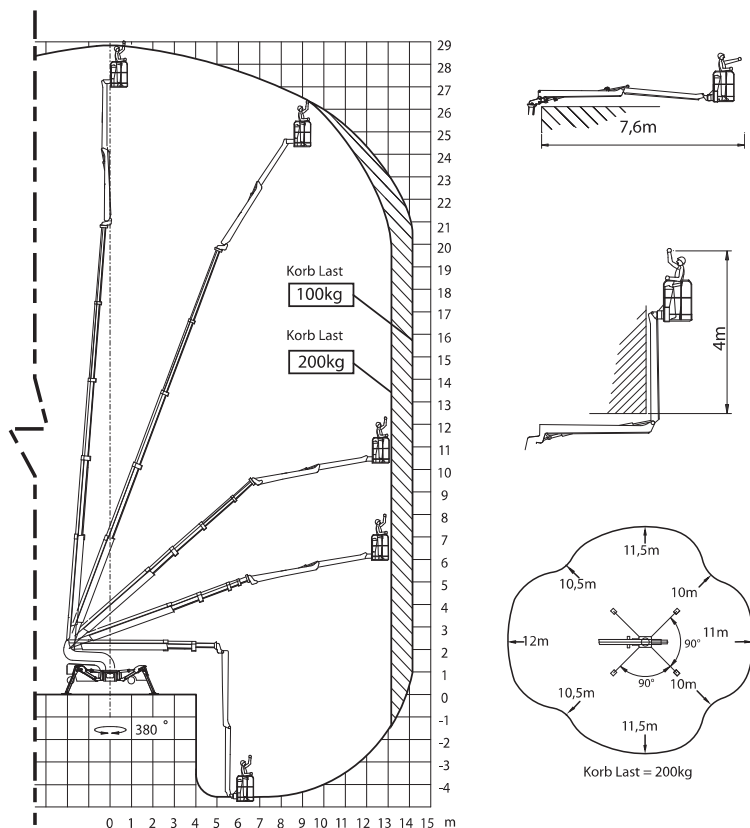
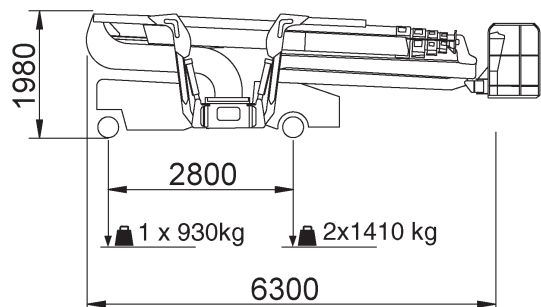


29,20 m

118 - Gelenk-Teleskop-Arbeitsbühnen



Mobi-G290



Technische Daten

(Alle Angaben ohne Gewähr)

Falck Schmidt Falcon Spider FS 290

Selbstfahrende Gelenkteleskop-Arbeitsbühne, extrem schmal, mit Allradantrieb

Arbeitshöhe.....29,20 m
 Standhöhe.....27,20 m
 Max. seitliche Reichweite14,50 m
 Tragkraft200 kg
 (Reichweitenabhängig)

Korbarm (Drehwinkel) -
 Arbeitskorb (drehbar)2x90°

Fahrzeuglänge6,30 m
 Fahrzeugbreite0,92 m
 Durchfahrtshöhe1,98 m
 Stützbreite beidseitig5,40 m
 Stützbreite einseitig - m
 Schwenkbereich380°
 Größe Arbeitskorb.....1,20x0,76 m
 Gesamtgewicht3.800 kg
 Antrieb.....230 Volt / Diesel

Besonderheiten

230-Volt Stromanschluss im Korb | Mit knickendem Korbarm
 (doppelt Schwenkarm) | Arbeitskorb ist demontierbar | Oberer
 Knickpunkt: 21,0 m | Steigfähigkeit: 18 % | Extrem schmal: 0,8 m
 | Aufstellbar bei Schräglage (durch flexible Gelenk-Stützen) |
 Niedriges Gewicht und große Reichweite | Vollproportionale Joy-
 stick-Steuerung | Automatische Aufstellung und Nivellierung der
 Stützbeine | Vollgummi Bereifung (nicht markierend abriebfrei) |

29,20 m

119 - Gelenk-Teleskop-Arbeitsbühnen