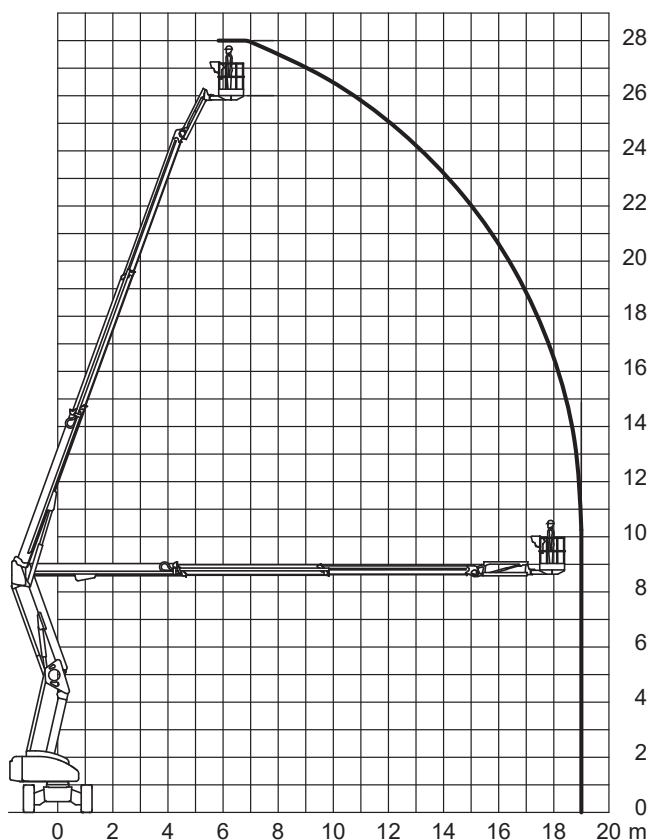
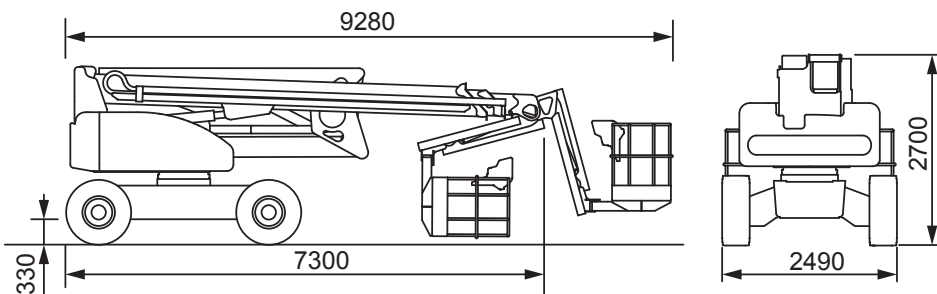


**Mobi-G280-001****Technische Daten**

(Alle Angaben ohne Gewähr)

Nifty HR28 Hybrid 4x4

Selbstfahrende Gelenkteleskop-Arbeitsbühne

Arbeitshöhe.....	28,00 m
Standhöhe.....	26,00 m
Max. seitliche Reichweite.....	19,00 m
Tragkraft.....	280 kg
	(Reichweitenabhängig)
Korbarm (Drehwinkel).....	150°
Arbeitskorb (drehbar).....	180°

Fahrzeuglänge.....	9,28 m
Fahrzeugbreite.....	2,49 m
Durchfahrtshöhe.....	2,70 m
Schwenkbereich.....	360°
Größe Arbeitskorb.....	2,40x0,90 m
Gesamtgewicht.....	14.520 kg
Antrieb.....	Batterie/Diesel
	eingebautes 230-Volt Ladegerät

**Besonderheiten**

230-Volt Stromanschluss im Korb | Mit Korbarm | Oberer Knickpunkt: **9,00 m** | Steigfähigkeit: **45 %** | Das revolutionäre Hybrid-Antriebssystem bietet eine Kombination aus umweltfreundlicher Effizienz (*Elektromotor*) und Leistung (*Diesel*) | Motor-Start/Stop-Einrichtung im Korb | Kein Überhang in Arbeitsstellung | Ausgeschäumte Bereifung (*nicht markierend abriebfrei*) |