

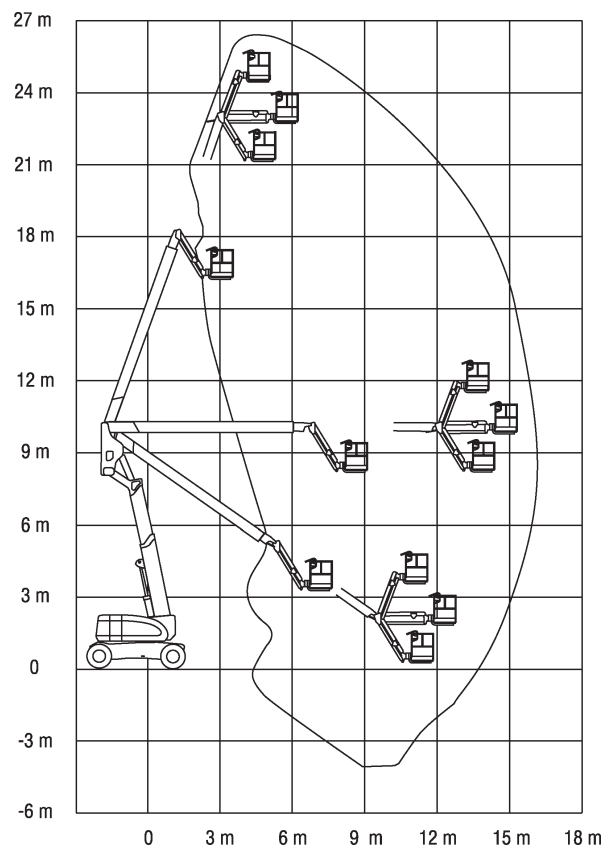
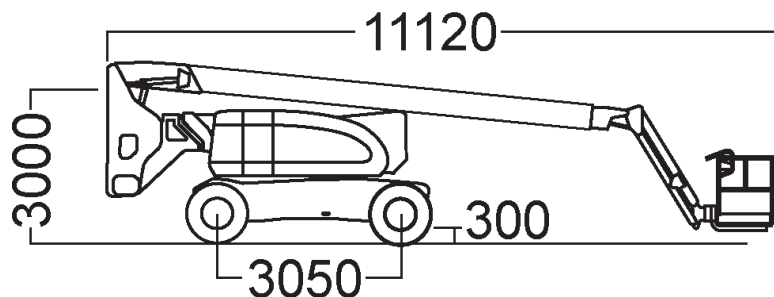


26,46 m

114 - Gelenk-Teleskop-Arbeitsbühnen



Mobi-G260



Technische Daten

(Alle Angaben ohne Gewähr)

JLG 800 AJ - 4WD

Selbstfahrende Gelenkteleskop-Arbeitsbühne mit Korbarm, Diesel-Allradantrieb und Pendelachse, extreme Geländetauglichkeit

Arbeitshöhe.....	26,46 m
Standhöhe.....	24,46 m
Max. seitliche Reichweite	16,20 m
Tragkraft	230 kg
	(Reichweitenabhängig)
Korbarm (Drehwinkel)	145°
Arbeitskorb (drehbar)	180°

Fahrzeuglänge	11,12 m
Fahrzeugbreite	2,43 m
Durchfahrtshöhe	3,00 m
Schwenkbereich	360°
Größe Arbeitskorb.....	0,91x1,83 m
Gesamtgewicht	15.650 kg
Antrieb.....	Diesel

Besonderheiten

230-Volt Stromanschluss im Korb | Mit Korbarm | Steigfähigkeit: **30 %** | Kriechgang für Fahrt-, Hebe- und Schwenkfunktion | Vollproportionale Joystick-Steuerung | Lastüberwachungssystem | Allradantrieb |

26,46 m

115 - Gelenk-Teleskop-Arbeitsbühnen