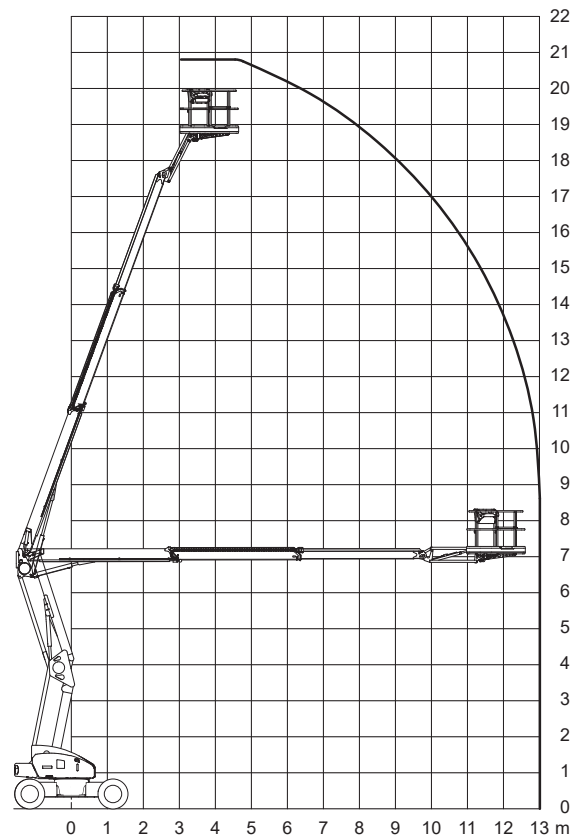
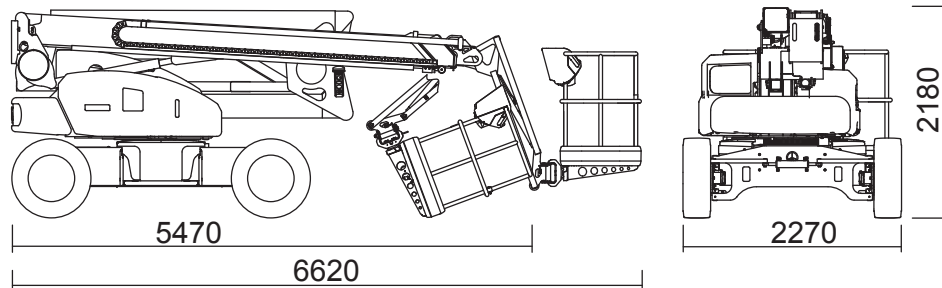




20,80 m

## Mobi-G210-004



112 - Gelenk-Teleskop-Arbeitsbühnen

## Technische Daten

(Alle Angaben ohne Gewähr)

Nifty HR21 Hybrid 4x4

Selbstfahrende Gelenkteleskop-Arbeitsbühne

Arbeitshöhe.....	20,80 m
Standhöhe.....	18,80 m
Max. seitliche Reichweite.....	13,00 m
Tragkraft.....	250 kg
	(Reichweitenabhängig)
Korbarm (Drehwinkel).....	150°
Arbeitskorb (drehbar).....	160°

Fahrzeuglänge.....	6,62 m
Fahrzeugbreite.....	2,27 m
Durchfahrtshöhe.....	2,18 m
Schwenkbereich.....	360°
Größe Arbeitskorb.....	1,80x0,80 m
Gesamtgewicht.....	6.640 kg
Antrieb.....	Batterie/Diesel
	eingebautes 230-Volt Ladegerät

## Besonderheiten

230-Volt Stromanschluss im Korb | Mit Korbarm | Oberer Knickpunkt: **7,00 m** | Steigfähigkeit: **45 %** | Das revolutionäre Hybrid-Antriebssystem bietet eine Kombination aus umweltfreundlicher Effizienz (*Elektromotor*) und Leistung (*Diesel*) | Motor-Start/Stop-Einrichtung im Korb | Kein Überhang in Arbeitsstellung | Ausgeschäumte Bereifung (*nicht markierend abriebfrei*) |

20,80 m

113 - Gelenk-Teleskop-Arbeitsbühnen