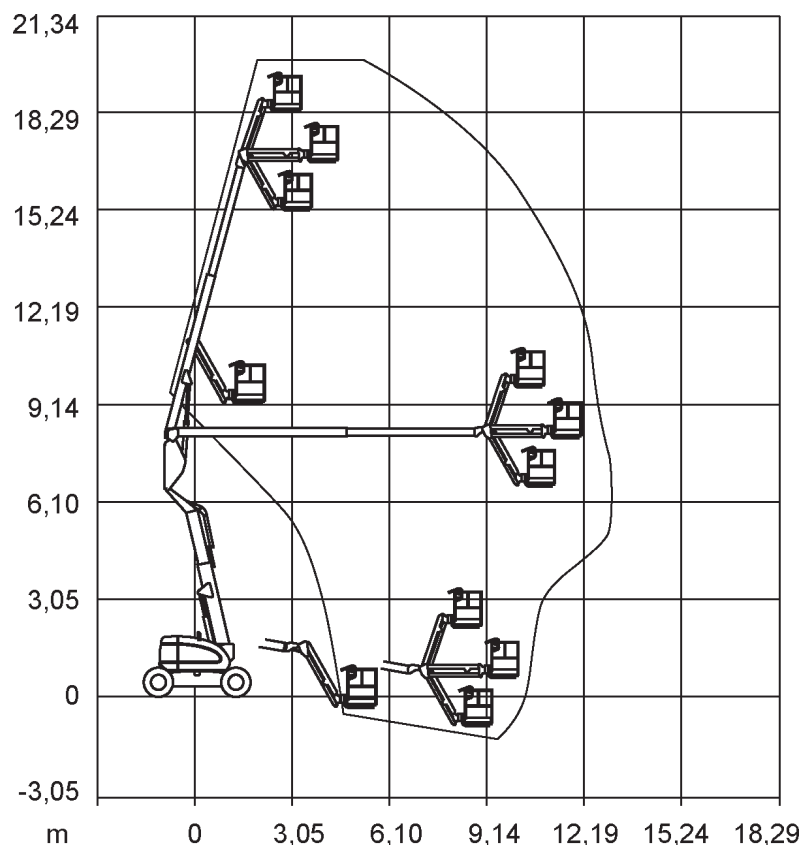
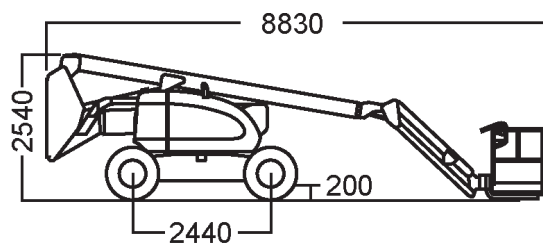




## Mobi-G204



## Technische Daten

(Alle Angaben ohne Gewähr)

JLG 600 AJ - 4WD

Selbstfahrende Gelenkteleskop-Arbeitsbühne

Arbeitshöhe.....	20,47 m
Standhöhe.....	18,47 m
Max. seitliche Reichweite.....	13,50 m
Tragkraft.....	227 kg
	(Reichweitenabhängig)
Korbarm (Drehwinkel).....	145°
Arbeitskorb (drehbar).....	180°

Fahrzeuglänge.....	8,83 m
Fahrzeugbreite.....	2,50 m
Durchfahrtshöhe.....	2,54 m
Schwenkbereich.....	360°
Größe Arbeitskorb.....	0,91x2,44 m
Gesamtgewicht.....	10.782 kg
Antrieb.....	Diesel

## Besonderheiten

230-Volt Stromanschluss im Korb | Mit Korbarm | Steigfähigkeit:  
**30 %** | Hydraulische Korbdrehung | Kein Überhang in Arbeits-  
 stellung | Vollproportionale Joystick-Steuerung | Selbstnivellieren-  
 der Arbeitskorb | Allradantrieb |