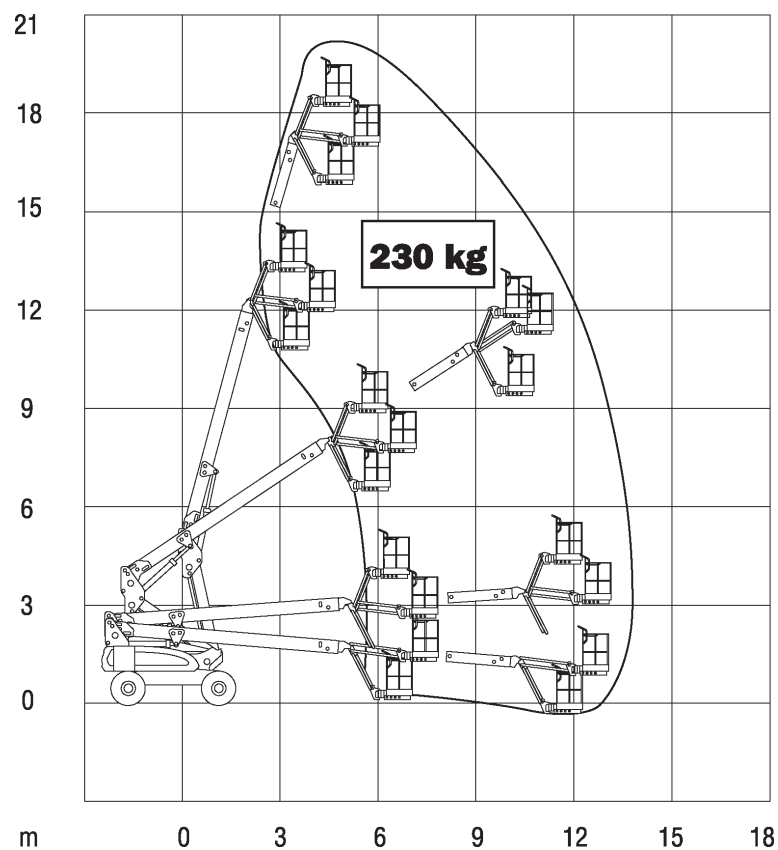
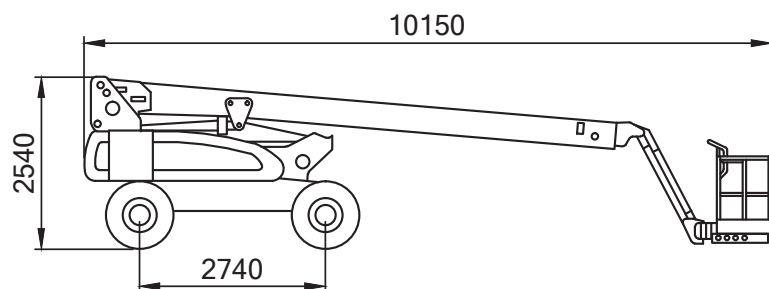




Mobi-G203



Technische Daten

(Alle Angaben ohne Gewähr)

JLG M 600 JP

Selbstfahrende Gelenkteleskop-Arbeitsbühne mit Korbarm

Arbeitshöhe.....	20,30 m
Standhöhe.....	18,30 m
Max. seitliche Reichweite.....	13,54 m
Tragkraft	230 kg
	(Reichweitenabhängig)
Korbarm (Drehwinkel)	145°
Arbeitskorb (drehbar)	180°

Fahrzeuglänge	10,15 m
Fahrzeugbreite	2,42 m
Durchfahrtshöhe	2,54 m
Schwenkbereich	400°
Größe Arbeitskorb.....	1,83x0,76 m
Gesamtgewicht	7.552 kg
Antrieb.....	Batterie mit Dieselgenerator
	eingebautes 230-Volt Ladegerät

Besonderheiten

230-Volt Stromanschluss im Korb | Mit Korbarm | Steigfähigkeit:
30 % | Überhang von **1,23 m** in Arbeitsstellung | Vollgummi
Bereifung (nicht markierend abriebfrei) |

