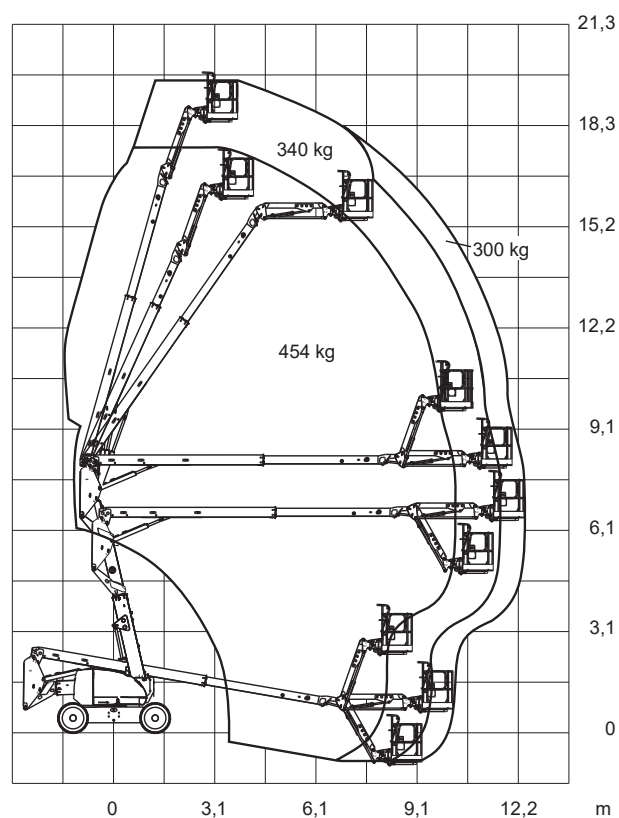
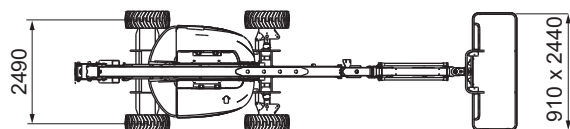
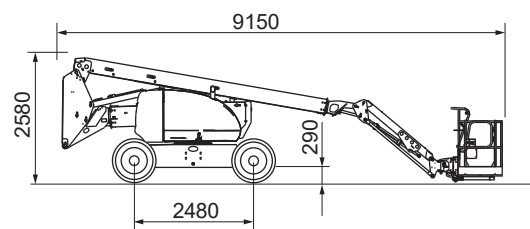




## Mobi-G203-002



## Technische Daten

(Alle Angaben ohne Gewähr)

JLG 600 AJ HC3

Selbstfahrende Gelenkteleskop-Arbeitsbühne mit Korbarm, Diesel-Allradantrieb und Pendelachse, extreme Geländetauglichkeit

Arbeitshöhe.....	20,31 m
Standhöhe.....	18,51 m
Max. seitliche Reichweite .....	12,37 m
Tragkraft .....	454 kg
	(Reichweitenabhängig)
Korbarm (Drehwinkel) .....	nicht drehbar
Arbeitskorb (drehbar) .....	180°

Fahrzeuglänge .....	9,15 m
Fahrzeugbreite .....	2,49 m
Durchfahrtshöhe .....	2,58 m
Schwenkbereich .....	360°
Größe Arbeitskorb.....	2,44x0,91 m
Gesamtgewicht .....	11.940 kg
Antrieb.....	Diesel

## Besonderheiten

230-Volt Stromanschluss im Korb | Mit Korbarm | Oberer Knickpunkt: **7,67 m** | Steigfähigkeit: **45 %** | Motor-Start/Stop-Einrichtung im Korb | Kein Überhang in Arbeitsstellung | Ausgeschäumte Bereifung | Pendelachse und Allradantrieb |

