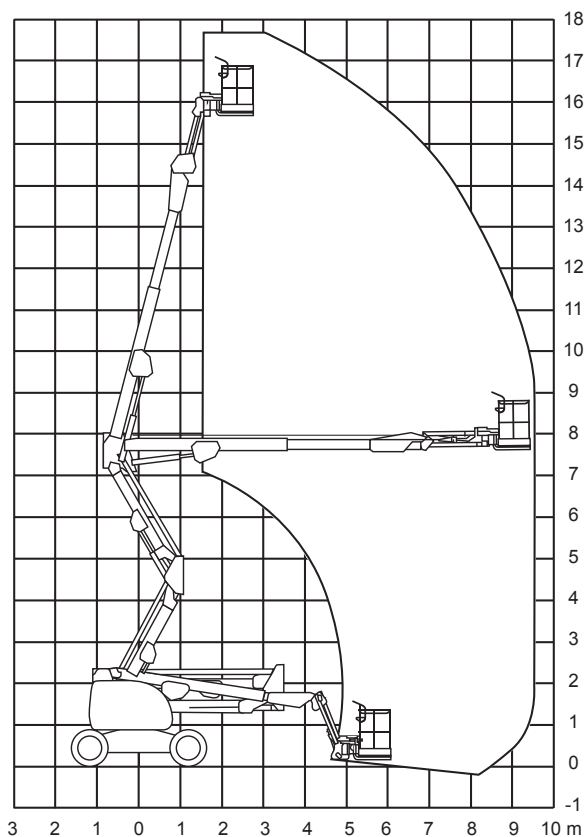
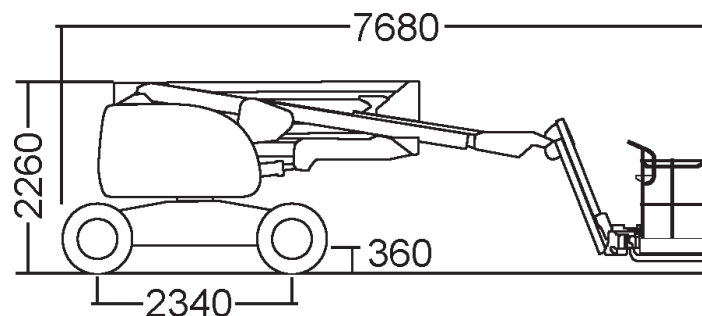




## Mobi-G178



## Technische Daten

(Alle Angaben ohne Gewähr)

JLG 510 AJ

Selbstfahrende Gelenkteleskop-Arbeitsbühne mit Korbarm, Diesel-Allradantrieb und Pendelachse, extreme Geländetauglichkeit

Arbeitshöhe.....	17,80 m
Standhöhe.....	15,80 m
Max. seitliche Reichweite .....	10,50 m
Tragkraft .....	230 kg
	(Reichweitenabhängig)
Korbarm (Drehwinkel) .....	145°
Arbeitskorb (drehbar) .....	180°

Fahrzeuglänge .....	7,68 m
Fahrzeugbreite .....	2,36 m
Durchfahrtshöhe .....	2,26 m
Schwenkbereich .....	360°
Größe Arbeitskorb.....	1,83x0,76 m
Gesamtgewicht .....	7.730 kg
Antrieb.....	Diesel

## Besonderheiten

230-Volt Stromanschluss im Korb | Mit Korbarm | Oberer Knickpunkt: **7,67 m** | Steigfähigkeit: **45 %** | Motor-Start/Stop-Einrichtung im Korb | Kein Überhang in Arbeitsstellung | Ausgeschäumte Bereifung | Pendelachse und Allradantrieb |