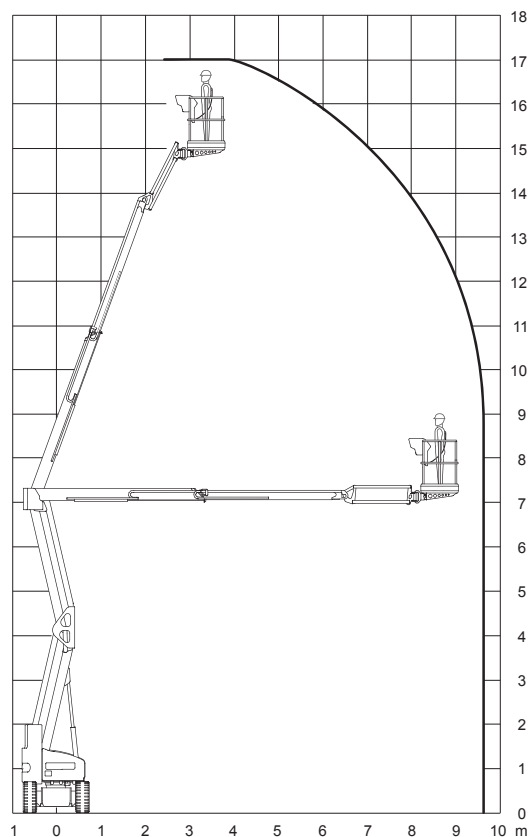
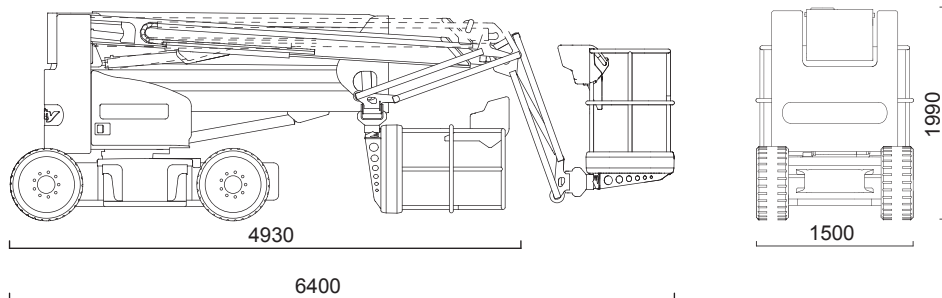




## Mobi-G170-002



## Technische Daten

(Alle Angaben ohne Gewähr)

Nifty HR17N Hybrid

Selbstfahrende Gelenkteleskop-Arbeitsbühne

Arbeitshöhe.....	17,00 m
Standhöhe.....	15,00 m
Max. seitliche Reichweite.....	9,70 m
Tragkraft.....	225 kg
	(Reichweitenabhängig)
Korbarm (Drehwinkel).....	150°
Arbeitskorb (drehbar).....	180°

Fahrzeuglänge.....	6,40 m
Fahrzeugbreite.....	1,50 m
Durchfahrtshöhe.....	1,99 m
Schwenkbereich.....	360°
Größe Arbeitskorb.....	1,50x0,80 m
Gesamtgewicht.....	7.750 kg
Antrieb.....	Batterie/Diesel
	eingebautes 230-Volt Ladegerät

## Besonderheiten

230-Volt Stromanschluss im Korb | Mit Korbarm | Oberer Knickpunkt: **7,00 m** | Steigfähigkeit: **25 %** | Das revolutionäre Hybrid-Antriebssystem bietet eine Kombination aus umweltfreundlicher Effizienz (*Elektromotor*) und Leistung (*Diesel*) | Motor-Start/Stop-Einrichtung im Korb | Kein Überhang in Arbeitsstellung | Ausgeschäumte Bereifung (*nicht markierend abriebfrei*) |