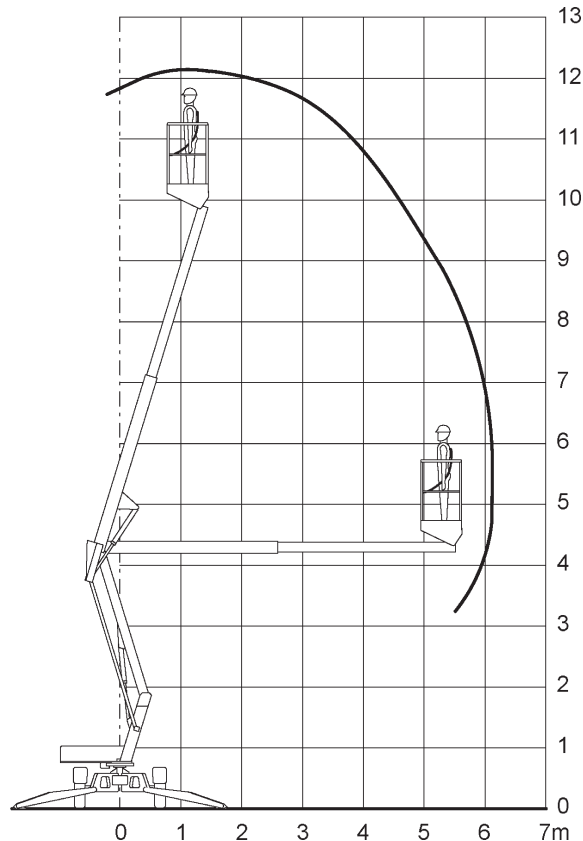
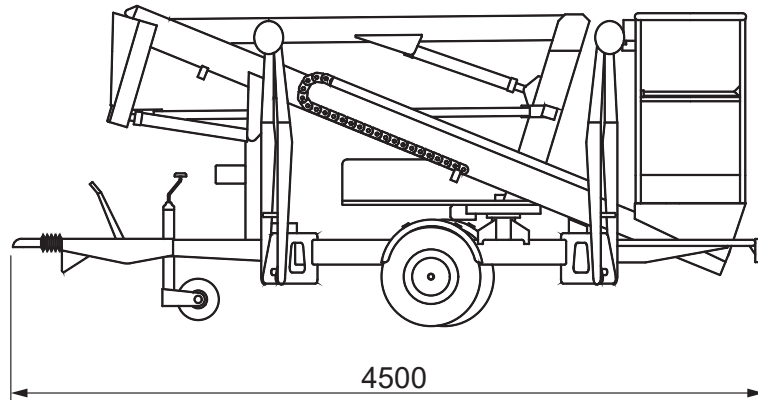




## Mobi-A120



## Technische Daten

(Alle Angaben ohne Gewähr)

Bei Abholung mind. Führerschein Klasse BE notwendig.

Anhänger-Teleskop-Arbeitsbühne mit hydraulischem Fahrtrieb

Arbeitshöhe.....	12,20 m
Standhöhe.....	10,20 m
Max. seitliche Reichweite .....	6,10 m
Tragkraft .....	200 kg
	(Reichweitenabhängig)
Arbeitskorb (drehbar) .....	nein

Fahrzeuglänge .....	4,50 m
Fahrzeugbreite .....	1,10 m
Durchfahrtshöhe .....	1,90 m
Stützbreite beidseitig .....	3,55 m
Stützbreite einseitig .....	- m
Schwenkbereich .....	360°
Größe Arbeitskorb.....	1,10x0,65 m
Gesamtgewicht .....	1.400 kg
Antrieb.....	Elektro 230 V

### Achtung

Zugfahrzeug benötigt zulässige Anhängelast von mindestens 1.400 kg (Kfz-Schein Ziffer 28 oder neuere Ziffer 0.1)

### Besonderheiten

Betrieb nur über 230-Volt | 230-Volt Stromanschluss im Korb |  
Kugelkopfkupplung | Stützlast: 75 kg (Anhängerkupplung) |  
Stützenüberwachung | Klappstützen | Hydraulische Abstützung |  
Hydraulischer Radantrieb |