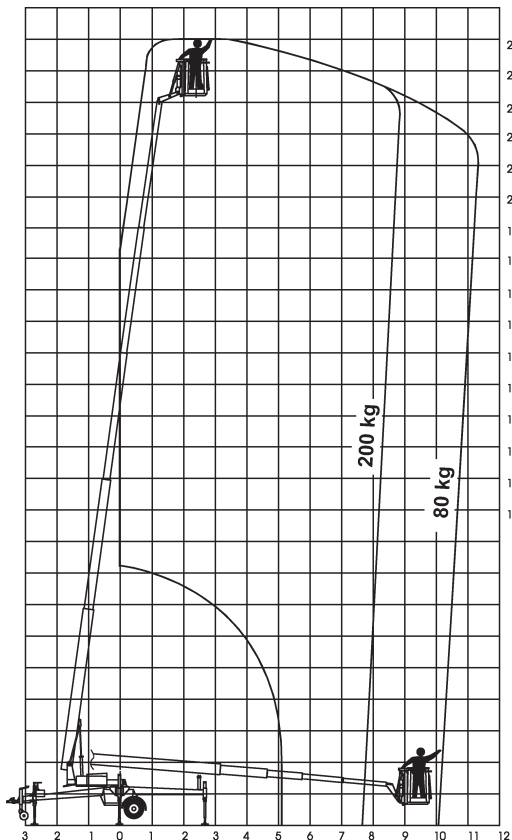
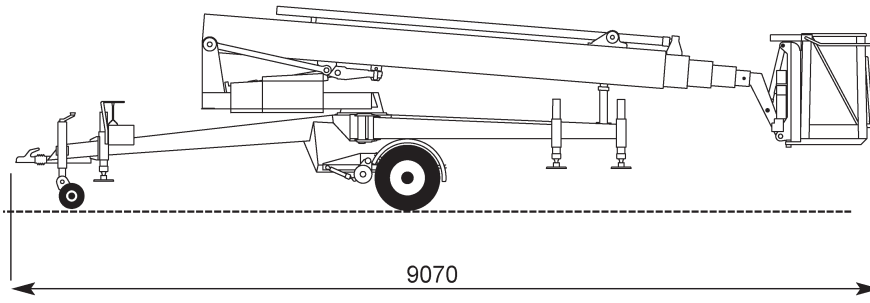




## Mobi-A250



## Technische Daten

(Alle Angaben ohne Gewähr)

**Im Transportzustand nur 2,10 m hoch und 1,60 m breit**  
**Bei Abholung mind. Führerschein Klasse BE notwendig**

Anhänger-Teleskop-Arbeitsbühne mit hydraulischem Fahrtrieb

Arbeitshöhe.....	25,00 m
Standhöhe.....	23,10 m
Max. seitliche Reichweite.....	11,40 m
Tragkraft.....	80-200 kg
	(Reichweitenabhängig)
Arbeitskorb (drehbar).....	2x45°

Fahrzeuglänge.....	9,00 m
Fahrzeugbreite.....	1,60 m
Durchfahrtshöhe.....	2,10 m
Stützbreite beidseitig.....	5,65 m
Stützbreite einseitig.....	- m
Schwenkbereich.....	endlos
Größe Arbeitskorb.....	1,40x0,70 m
Gesamtgewicht.....	2.400 kg
Antrieb.....	Elektro 230 V

### Achtung

Zugfahrzeug benötigt zulässige Anhängelast von mindestens 2.400 kg (Kfz-Schein Ziffer 28 oder neuere Ziffer 0.1)

### Besonderheiten

Batteriebetrieb möglich für Radantrieb und Abstützung (sonstige Funktionen 230-Volt erforderlich) | 230-Volt Stromanschluss im Korb | Kugelkopfkupplung | Stützlast: **100 kg** (Anhängerkupplung) | Stützenüberwachung | Vertikal-Stützung (Hinten u. Vorne) und Schwenk-Stützung seitlich (5,65 m breite) | Hydraulische Abstützung | Hydraulischer Radantrieb |