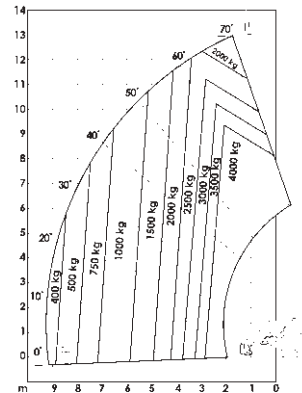
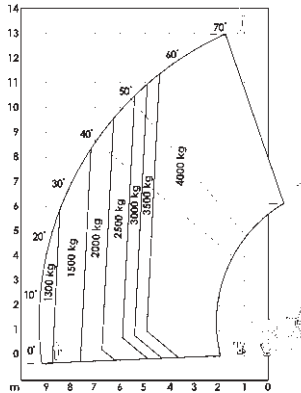
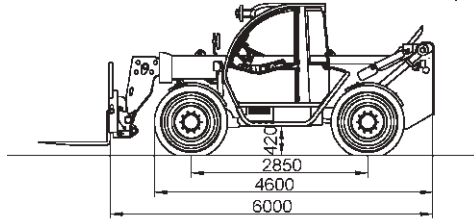


Mobi-TS4013



Technische Daten

Teleskopstapler

Hubhöhe	13,00 m
Max. Reichweite	9,20 m
Max. Traglast	4.000 kg
	(Reichweitenabhängig)

Fahrzeuglänge	6,00 m
Fahrzeugbreite	2,38 m
Durchfahrthöhe	2,45 m
Gesamtgewicht	11.800 kg
Antrieb	Diesel

Besonderheiten

Allradantrieb, Steigfähigkeit 45%, Schnellwechsellvorrichtung für verschiedene Anbaugeräte.