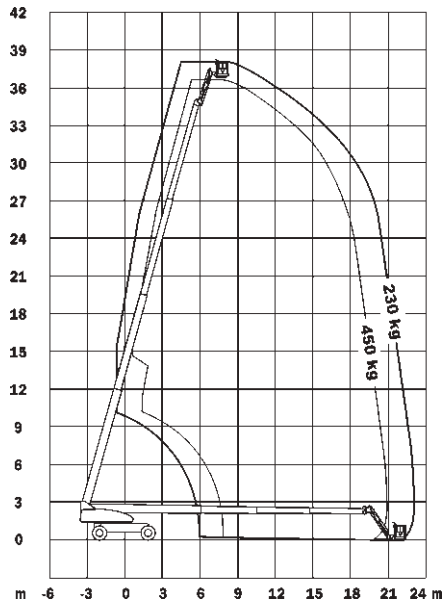
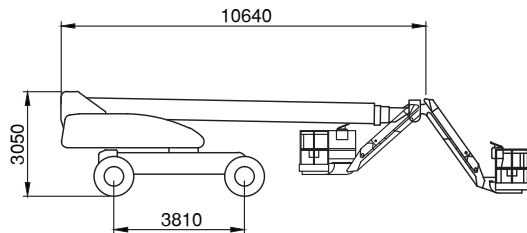


## Mobi-T380-001



## Technische Daten

JLG 1200 SJP

Selbstfahrende Teleskop-Arbeitsbühne mit Korbarm, Diesel-Allradantrieb und Pendelachse, extreme Geländetauglichkeit

Arbeitshöhe.....38,73 m  
 Standhöhe.....36,73 m  
 Max. seitliche Reichweite .....22,50 m  
 Tragkraft .....450 kg

(Reichweitenabhängig)

Korbarm (Drehwinkel) ..... 130°  
 Arbeitskorb (drehbar) ..... 180°

Fahrzeuglänge .....10,64 m  
 Fahrzeugbreite .....3,81 m  
 Durchfahrthöhe .....3,05 m  
 Schwenkbereich .....360°  
 Größe Arbeitskorb.....0,91x2,44 m  
 Gesamtgewicht .....18.500 kg  
 Antrieb.....Diesel