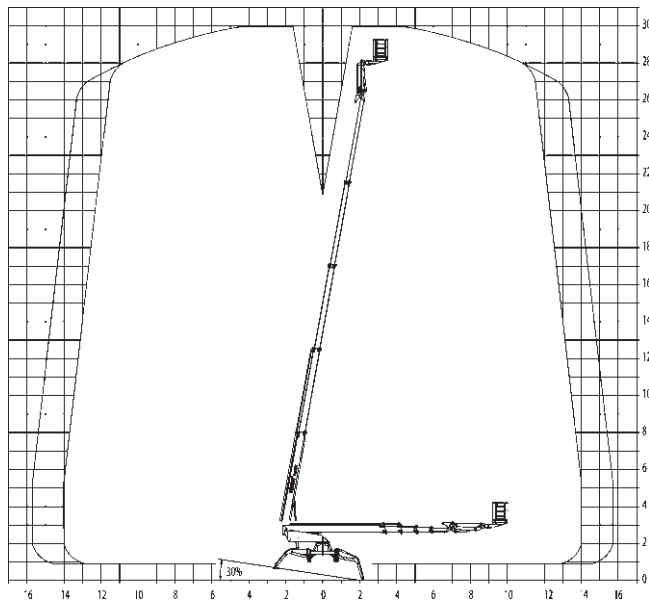
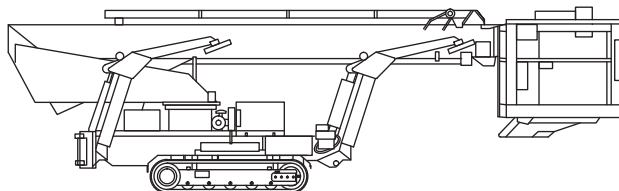


Mobi-T300



Technische Daten

Teupen Leo 30 T

Selbstfahrende Teleskop-Arbeitsbühne mit Gummi-Raupenfahrwerk, extreme Geländetauglichkeit, Abstützung erforderlich

Arbeitshöhe..... 30,00 m
 Standhöhe.....28,00 m
 Max. seitliche Reichweite 15,70 m
 Tragkraft 200 kg

(Reichweitenabhängig)

Korbarm (Drehwinkel) 180°
 Arbeitskorb (drehbar) 2x90°

Fahrzeuglänge 7,20 m
 Fahrzeugbreite 1,58 m
 Durchfahrtshöhe 1,96 m
 Stützbreite beidseitig 4,60 m
 Schwenkbereich 450°
 Größe Arbeitskorb 1,20x0,80 m
 Gesamtgewicht 4.200 kg
 Antrieb Diesel/Elektro

Besonderheiten

Steigfähigkeit 30%, Motor-Start-Stop-Einrichtung im Korb