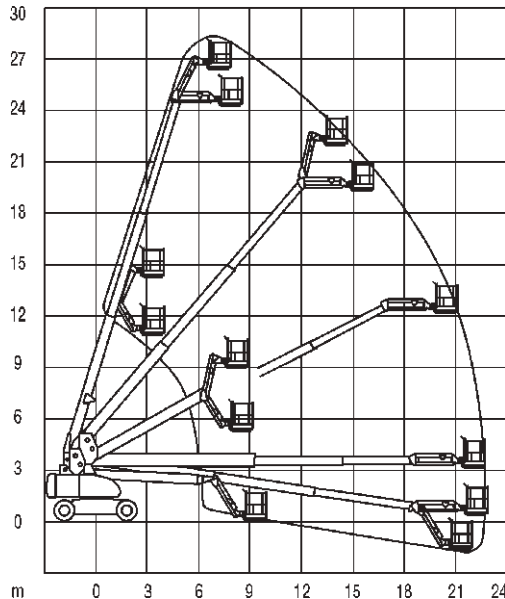
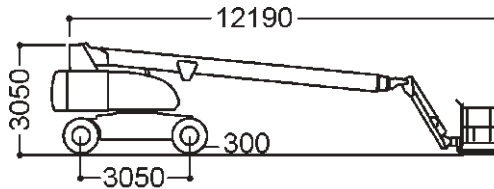


Mobi-T280



Technische Daten

JLG 860 SJ

Selbstfahrende Teleskop-Arbeitsbühne mit Korbarm, Diesel-Allradantrieb und Pendelachse, extreme Geländetauglichkeit

Arbeitshöhe.....	28,00 m
Standhöhe.....	26,00 m
Max. seitliche Reichweite	22,00 m
Tragkraft	230 kg
	(Reichweitenabhängig)
Korbarm (Drehwinkel)	130°
Arbeitskorb (drehbar)	180°

Fahrzeuglänge	12,19 m
Fahrzeugbreite	2,49 m
Durchfahrhöhe	3,05 m
Schwenkbereich	360°
Größe Arbeitskorb.....	2,44x0,91 m
Gesamtgewicht	17.200 kg
Antrieb.....	Diesel

Besonderheiten

230-Volt Stromanschluss im Korb, Steigfähigkeit 45%, 1,42 m Überhang, geschäumte Bereifung, Motor-Start-Stop-Einrichtung im Korb, Korbarm, Pendelachse und Allrad-Antrieb.