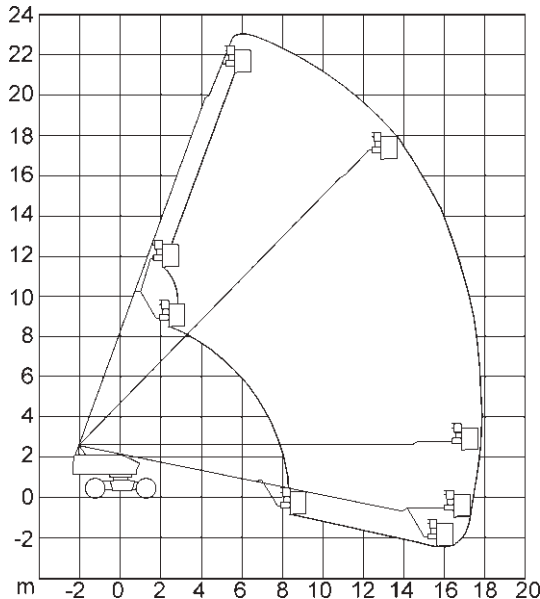
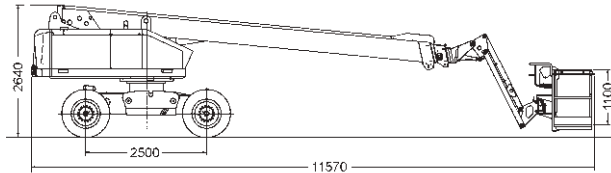


Mobi-T230



Technische Daten

Aichi SP 21 AJ

Selbstfahrende Teleskop-Arbeitsbühne mit Dieselantrieb und Pendelachse, extreme Geländetauglichkeit

Arbeitshöhe.....	23,00 m
Standhöhe.....	21,00 m
Max. seitliche Reichweite	18,30 m
Tragkraft	250 kg
	(Reichweitenabhängig)
Korbarm (Drehwinkel)	130°
Arbeitskorb (drehbar)	180°

Fahrzeuglänge	11,57 m
Fahrzeugbreite	2,43 m
Durchfahrhöhe	2,64 m
Schwenkbereich	360°
Größe Arbeitskorb	2,40x1,10 m
Gesamtgewicht	14.700 kg
Antrieb	Diesel

Besonderheiten

230-Volt Stromanschluss im Korb, Steigfähigkeit 45%, 1,10 m Überhang, geschäumte Bereifung, Motor-Start-Stop-Einrichtung im Korb, Korbarm, Pendelachse und Allrad-Antrieb.