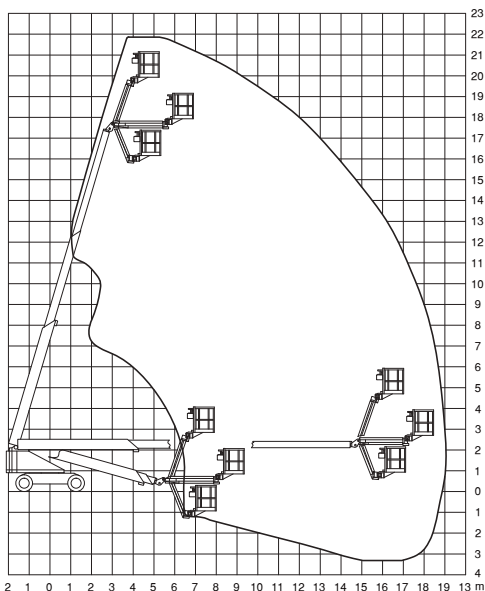
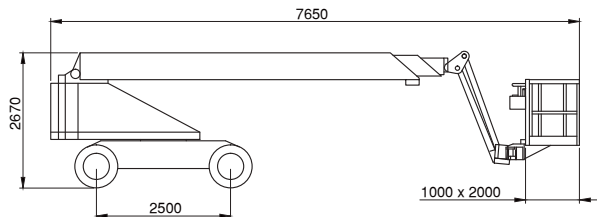


Mobi-T220



Technische Daten

TKD 1800 D

Selbstfahrende Teleskop-Arbeitsbühne mit Dieselantrieb und Pendelachse, extreme Geländetauglichkeit

Arbeitshöhe.....	22,00 m
Standhöhe.....	20,00 m
Max. seitliche Reichweite	19,00 m
Tragkraft	250 kg
	(Reichweitenabhängig)
Korbarm (Drehwinkel)	110°
Arbeitskorb (drehbar)	2x90°

Fahrzeuglänge	7,56 m
Fahrzeugbreite	2,50 m
Durchfahrthöhe	2,67 m
Schwenkbereich	endlos
Größe Arbeitskorb	2,00x0,96 m
Gesamtgewicht	14.100 kg
Antrieb	Diesel
..... oder über Kabel 400-Volt Antrieb / 63 Ampere CCE	

Besonderheiten

230-Volt Stromanschluss im Korb, Steigfähigkeit 45%, 0,76 m Überhang, Motor-Start-Stop-Einrichtung im Korb, geschäumte Bereifung. Korbarm, Pendelachse und Allradantrieb, kann auch über 400 Volt betrieben werden, 63 Ampere CEE.