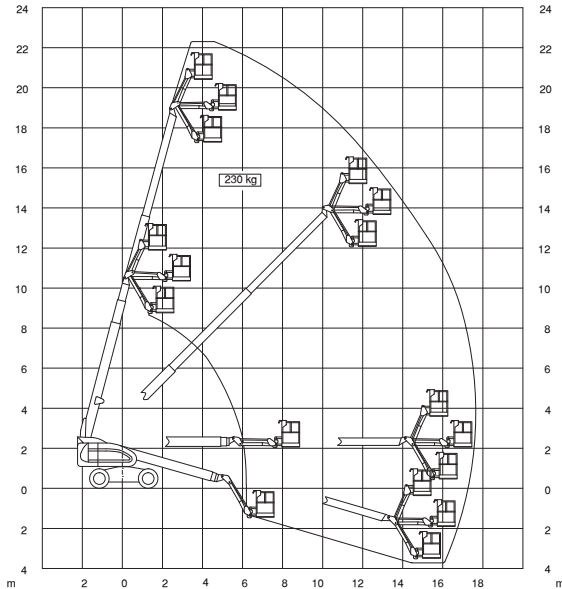
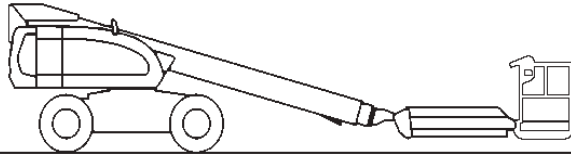


## Mobi-T220-004



## Technische Daten

JLG 660 SJ

Teleskop-Arbeitsbühne mit Korbarm, Diesel-Allradantrieb und Pendelachse, extreme Geländetauglichkeit

Arbeitshöhe.....	22,12 m
Standhöhe.....	20,12 m
Max. seitliche Reichweite .....	18,00 m
Tragkraft .....	230 kg
	(Reichweitenabhängig)

Korbarm (Drehwinkel) .....	120°
Arbeitskorb (drehbar) .....	180°

Fahrzeuglänge .....	10,84 m
Fahrzeugbreite .....	2,44 m
Durchfahrhöhe .....	2,56 m
Schwenkbereich .....	360°
Größe Arbeitskorb.....	0,91x1,83 m
Gesamtgewicht .....	13.115 kg
Antrieb .....	Diesel