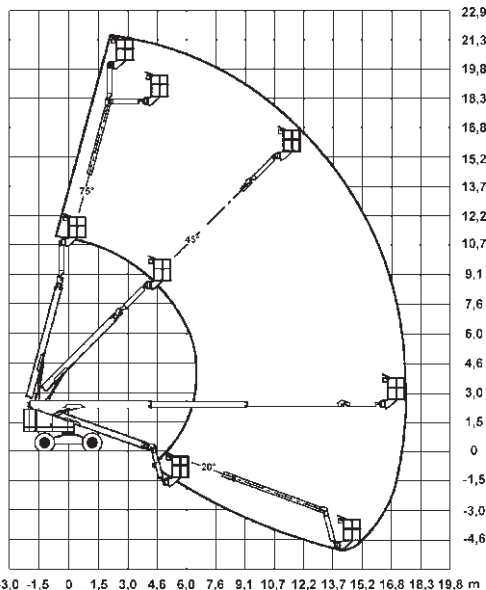
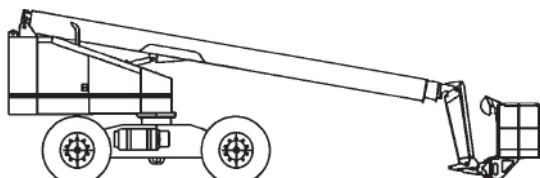


Mobi-T220-002



Technische Daten

Terex Aerials TB 66

Selbstfahrende Teleskop-Arbeitsbühne mit Dieselantrieb und Pendelachse, extreme Geländetauglichkeit

Arbeitshöhe.....	22,00 m
Standhöhe.....	20,00 m
Max. seitliche Reichweite	18,00 m
Tragkraft	227 kg
	(Reichweitenabhängig)
Korbarm (Drehwinkel)	110°
Arbeitskorb (drehbar)	2x90°

Fahrzeuglänge	8,81 m
Fahrzeugbreite	2,41 m
Durchfahrhöhe	2,82 m
Schwenkbereich	360°
Größe Arbeitskorb	1,80x0,91 m
Gesamtgewicht	12.500 kg
Antrieb	Diesel

Besonderheiten

230-Volt Stromanschluss im Korb, Steigfähigkeit 50%, 1,07 m Überhang, geschäumte Bereifung, Motor-Start-Stop-Einrichtung im Korb, Korbarm, Pendelachse und Allrad-Antrieb.