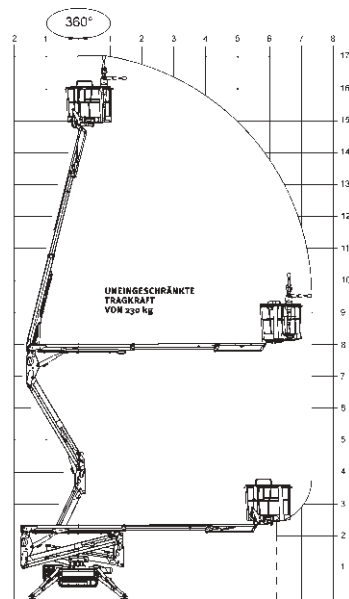
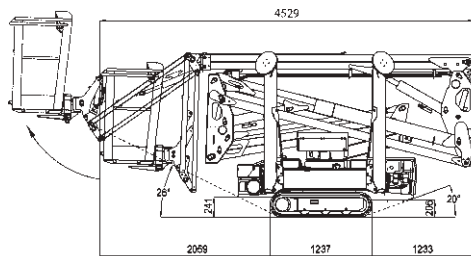


## Mobi-T170



## Technische Daten

Hinowa 17.75 III S

Raupen-Gelenkteleskop-Arbeitsbühne mit Korbarm und weißen Gummiketten

Arbeitshöhe..... 17,06 m  
Standhöhe..... 15,06 m  
Max. seitliche Reichweite ..... 7,50 m  
Tragkraft ..... 230 kg

(Reichweitenabhängig)

Korbarm (Drehwinkel) ..... 85°  
Arbeitskorb (drehbar) ..... 124°

Fahrzeuglänge ..... 4,52 m  
Fahrzeugbreite ..... 1,30 m  
Durchfahrthöhe ..... 2,00 m  
Stützbreite beidseitig ..... 2,89 m  
Schwenkbereich ..... 360°  
Größe Arbeitskorb ..... 1,34x0,69 m  
Gesamtgewicht ..... 2.230 kg  
Antrieb ..... Diesel und Elektro