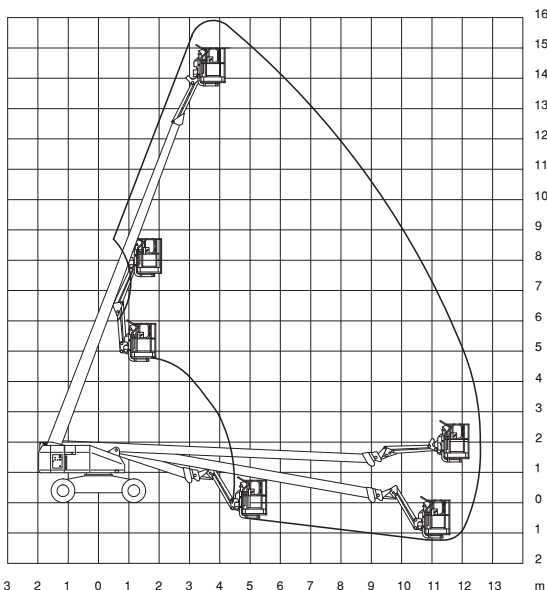
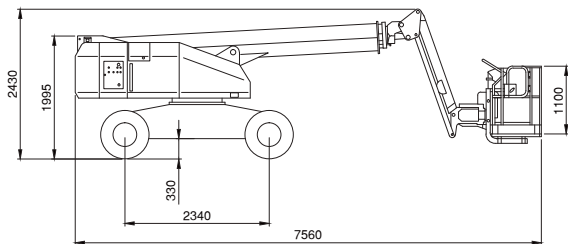


Mobi-T159



Technische Daten

Aichi SP 14 CJ

Selbstfahrende Teleskop-Arbeitsbühne mit Diesel-Antrieb und Pendelachse, extreme Geländetauglichkeit

Arbeitshöhe.....	15,90 m
Standhöhe.....	13,90 m
Max. seitliche Reichweite	12,70 m
Tragkraft	250 kg
	(Reichweitenabhängig)
Korbarm (Drehwinkel)	130°
Arbeitskorb (drehbar)	180°

Fahrzeuglänge	7,56 m
Fahrzeugbreite	2,30 m
Durchfahrhöhe	2,03 m
Schwenkbereich	360°
Größe Arbeitskorb.....	1,76x0,72 m
Gesamtgewicht	8.200 kg
Antrieb.....	Diesel

Besonderheiten

230-Volt Stromanschluss im Korb, Steigfähigkeit 45%, 0,90 m Überhang, Motor-Start-Stop-Einrichtung im Korb, geschäumte Bereifung. Korbarm, Pendelachse und Allradantrieb