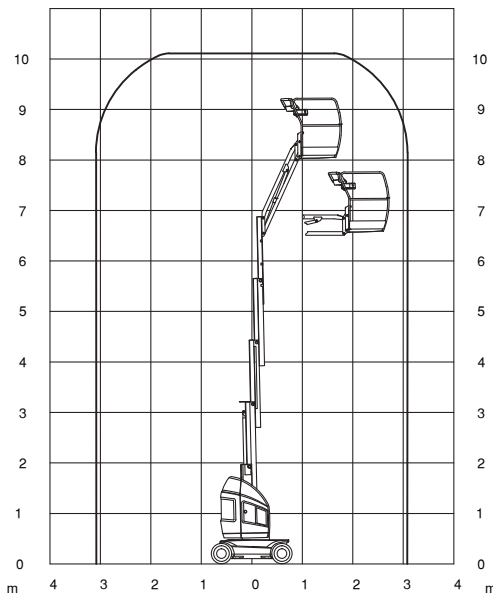
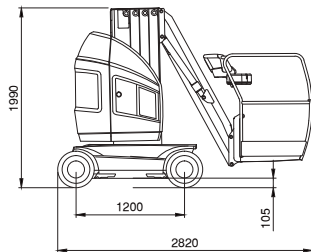


Mobi-T100



Technische Daten

JLG Toucan 10E

Selbstfahrende Teleskop-Arbeitsbühne mit Korbarm, extrem schmal

Arbeitshöhe.....	10,10 m
Standhöhe.....	8,10 m
Max. seitliche Reichweite	3,08 m
Tragkraft	200 kg
	(Reichweitenabhängig)
Korbarm (Drehwinkel)	66°
Arbeitskorb (drehbar)	180°

Fahrzeuglänge	2,82 m
Fahrzeugbreite	0,99 m
Durchfahrhöhe	1,99 m
Schwenkbereich	345°
Größe Arbeitskorb	0,90x0,70 m
Gesamtgewicht	2.990 kg
Antrieb	Batterie
eingebautes 230-Volt Ladegerät	

Besonderheiten

230-Volt Stromanschluss im Korb, Oberer Knickpunkt 6,51 m, Steigfähigkeit 25%, 0,13 m Überhang in Arbeitsstellung, antriebsfreie und nicht markierende Vollgummi Bereifung.