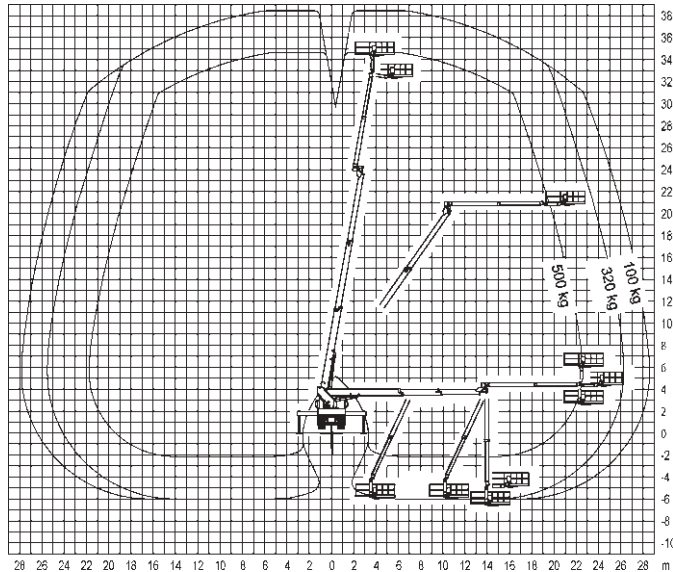
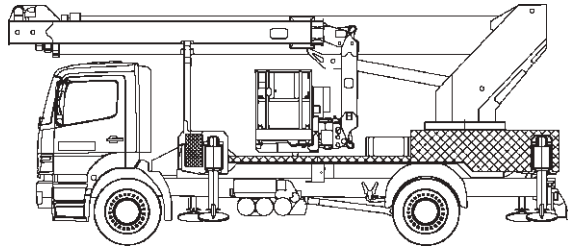


Mobi-L370



Technische Daten

Ruthmann T 370 - MAN

Auch als Selbstfahrer: Führerschein C (Klasse 2)

Schwere LKW-Teleskop-Arbeitsbühne

Arbeitshöhe.....	37,00 m
Standhöhe.....	35,00 m
Max. seitliche Reichweite	29,00 m
Tragkraft	100-500 kg
	(Reichweitenabhängig)
Korbarm (Drehwinkel)	180°
Arbeitskorb (drehbar)	2x90°

Fahrzeuglänge	9,02 m
Fahrzeugbreite	2,54 m
Durchfahrts Höhe	3,89 m
Stützbreite beidseitig	6,42 m
Stützbreite einseitig	4,52 m
Stützbreite im Profil	2,54 m
Schwenkbereich	500°
Größe Arbeitskorb.....	2,30/3,60x0,90 m
Gesamtgewicht	18.000 kg
Antrieb	Diesel

Besonderheiten

230- und 380-Volt Stromanschluß im Korb, Hydraulik-, Wasser- und Hochdruckanschluß, Korbarm teleskopierbar, besonders geeignet zum Hinterfahren von Rohrbrücken etc. oder zum Absenken auf Straßenniveau, Motor-Start-Stop-Einrichtung im Korb, Korb hydraulisch teleskopierbar auf 3,60x0,90 m, Memory-Schaltung, Nivellier-Automatik, vollautomatisches Einfahren.