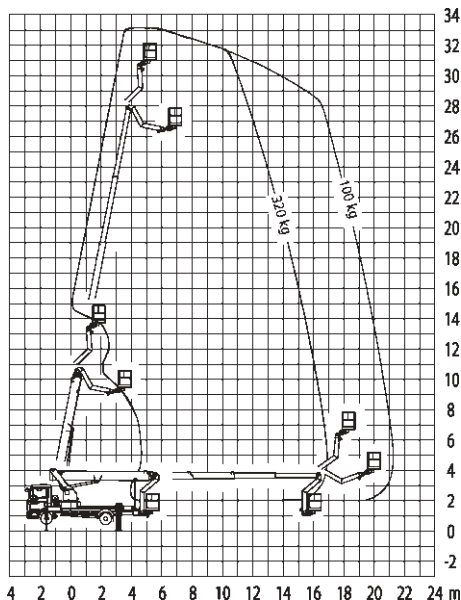
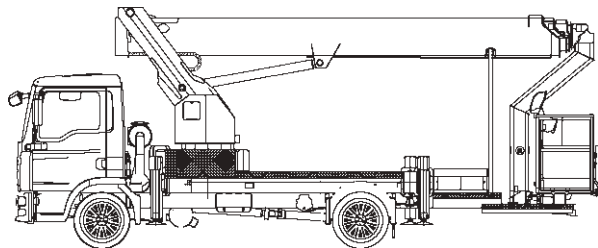


Mobi-L330



Technische Daten

Ruthmann T 330

Selbstfahrer: Führerschein C1 (Klasse 3)

Besonders kompakte, leichte und wendige LKW-Teleskop-Arbeitsbühne

Arbeitshöhe.....	33,00 m
Standhöhe.....	31,00 m
Max. seitliche Reichweite	21,20 m
Tragkraft	100-320 kg
	(Reichweitenabhängig)
Korbarm (Drehwinkel)	185°
Arbeitskorb (drehbar)	2x90°

Fahrzeuglänge	8,75 m
Fahrzeugbreite	2,54 m
Durchfahrtshöhe	3,52 m
Stützbreite beidseitig	5,30 m
Stützbreite einseitig	3,91 m
Stützbreite im Profil	2,54 m
Schwenkbereich	500°
Größe Arbeitskorb.....	1,85x1,00 m
Gesamtgewicht	7.490 kg
Antrieb.....	Diesel

Besonderheiten

230-Volt Stromanschluß im Korb, Fahrerhaus-Dachschutz, Lade-
fläche, Stützenüberwachung, Horizontal-Vertikal-Stützung,
Erdungsanschlüsse, Motor-Start-Stop-Einrichtung im Korb,
Nivellier-Automatik, Wasser- und Hochdruckanschluß im Korb,
Einfahr-/Aufstellautomatik und Memoryfunktion zum Speichern
einer Position am Arbeitsobjekt.