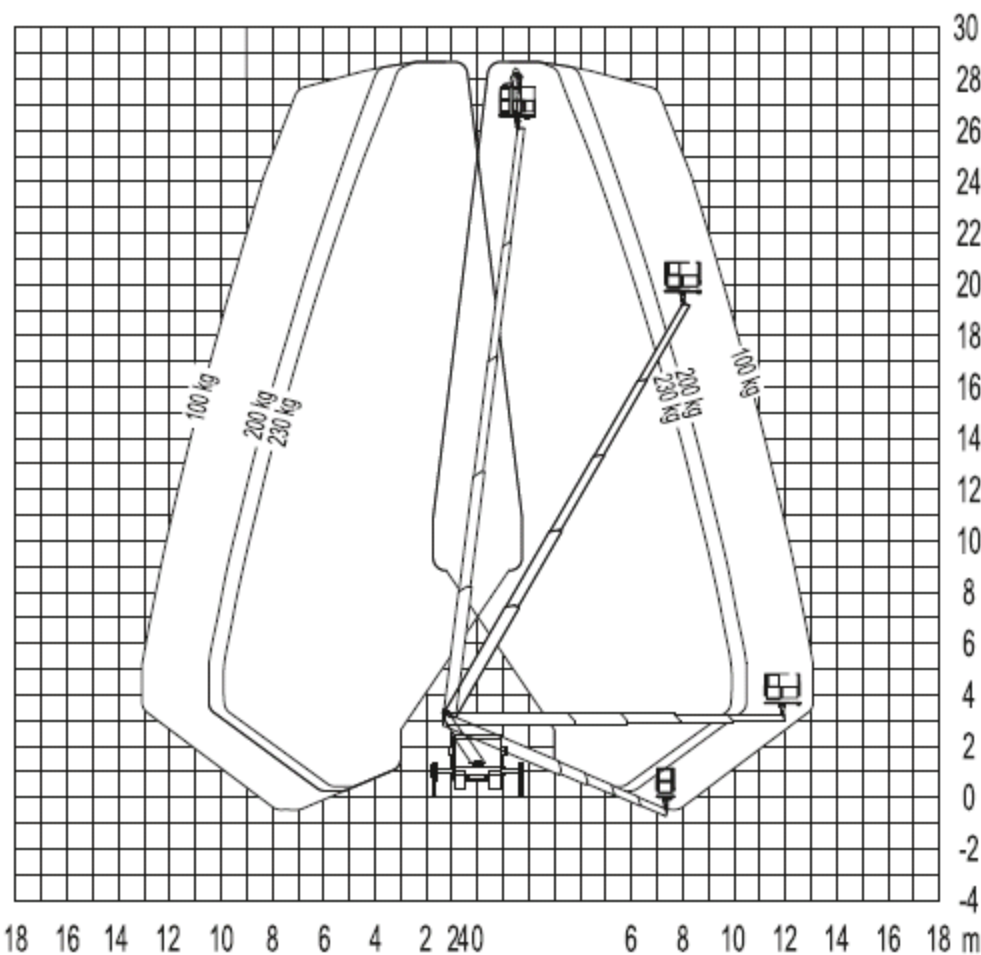
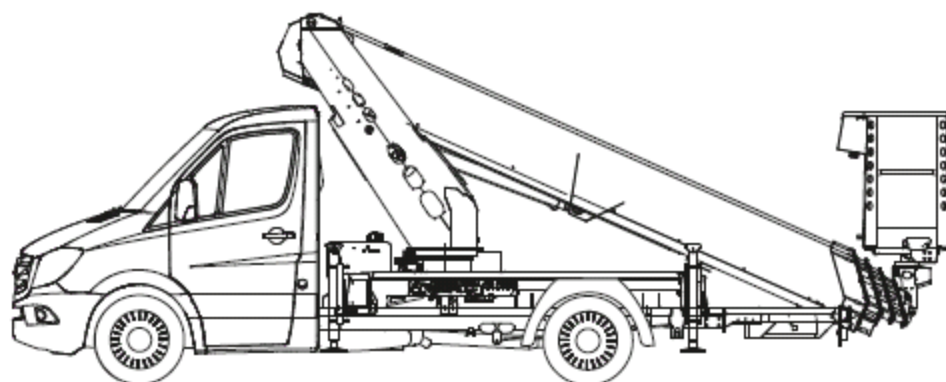


Mobi-L290-001



Technische Daten

Ruthmann TB290 auf Iveco Daily

Selbstfahrer: Führerschein B (Klasse 3)

LKW-Teleskop-Arbeitsbühne

Arbeitshöhe.....	28,80 m
Standhöhe.....	26,80 m
Max. seitliche Reichweite	16,20 m
Tragkraft	100-230 kg
	(Reichweitenabhängig)
Arbeitskorb (drehbar)	2x85°

Fahrzeuglänge	6,94 m
Fahrzeugbreite	2,10 m
Durchfahrtshöhe	3,02 m
Stützbreite beidseitig	3,60 m
Stützbreite einseitig	2,85 m
Stützbreite im Profil	2,10 m
Schwenkbereich	450°
Größe Arbeitskorb.....	1,40x0,70 m
Gesamtgewicht	3.500 kg
Antrieb.....	Diesel

Besonderheiten

230-Volt Stromanschluss im Korb | Motor-Start/Stop-Einrichtung im Korb | Stützenüberwachung | Nivellier-Automatik | Vollautomatisches Einfahren | Vollautomatisches Abstützen | Horizontal-Vertikal-Stützung | Erdungsanschluss | Memory-Schaltung |