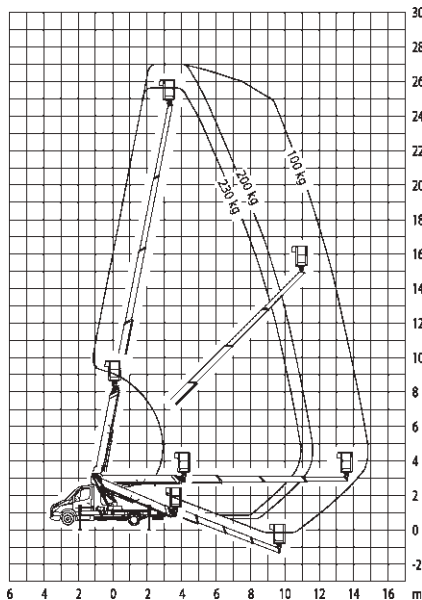
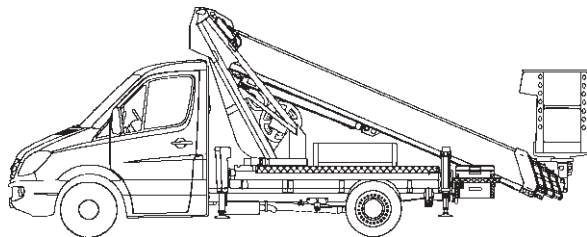


Mobi-L270-001



Technische Daten

Ruthmann TB 270 Mercedes

Selbstfahrer: Führerschein B (Klasse 3)

LKW-Teleskop-Arbeitsbühne

Arbeitshöhe.....	27,00 m
Standhöhe.....	25,00 m
Max. seitliche Reichweite	14,70 m
Tragkraft	100-200 kg
	(Reichweitenabhängig)
Korbarm (Drehwinkel)	-
Arbeitskorb (drehbar)	2x90°

Fahrzeuglänge	6,75 m
Fahrzeugbreite	2,10 m
Durchfahrthöhe	3,00 m
Stützbreite beidseitig	3,54 m
Stützbreite einseitig	2,82 m
Stützbreite im Profil	2,10 m
Schwenkbereich	450°
Größe Arbeitskorb.....	1,40x0,70 m
Gesamtgewicht	3.500 kg
Antrieb.....	Diesel

Besonderheiten

230-Volt Stromanschluß im Korb, Ladefläche, Stützenüberwachung, Motor-Start-Stop-Einrichtung im Korb, Memory-Schaltung, Nivellier-Automatik, vollautomatisches Einfahren, Horizontal-Vertikal-Stützung.