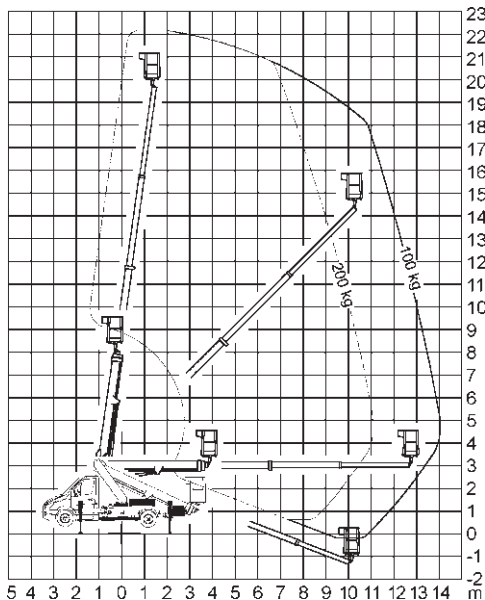
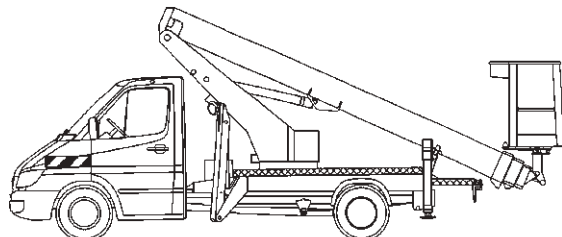


Mobi-L220-003



Technische Daten

Ruthmann TB 220 Mercedes

Selbstfahrer: Führerschein B (Klasse 3)

LKW-Teleskop-Arbeitsbühne, extrem schmal

Arbeitshöhe.....	22,00 m
Standhöhe.....	20,00 m
Max. seitliche Reichweite	14,00 m
Tragkraft	200 kg
	(Reichweitenabhängig)

Korbarm (Drehwinkel)	-
Arbeitskorb (drehbar)	2x55°

Fahrzeuglänge	7,10 m
Fahrzeugbreite	1,99 m
Durchfahrthöhe	3,00 m
Stützbreite beidseitig	3,10 m
Stützbreite einseitig	- m
Schwenkbereich	450°
Größe Arbeitskorb	1,40x0,70 m
Gesamtgewicht	3.400 kg
Antrieb	Diesel

Besonderheiten

230-Volt Stromanschluß im Korb, Stützenüberwachung, Motor-Start-Stop-Einrichtung im Korb, Memory-Schaltung, Nivellier-Automatik, vollautomatisches Einfahren.