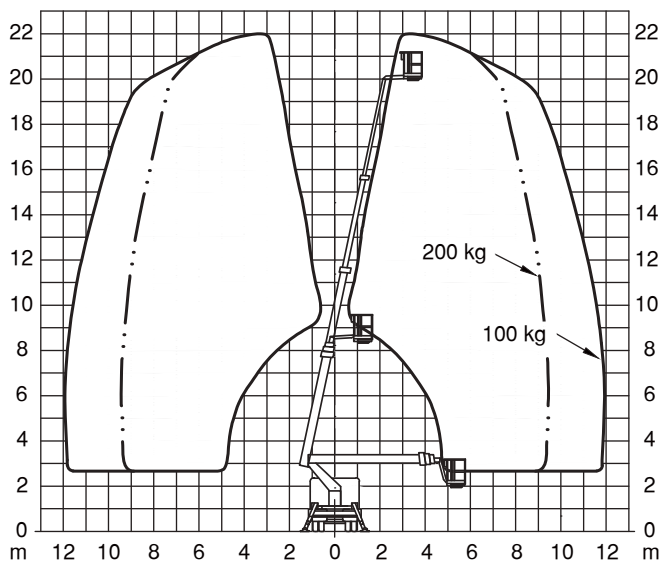
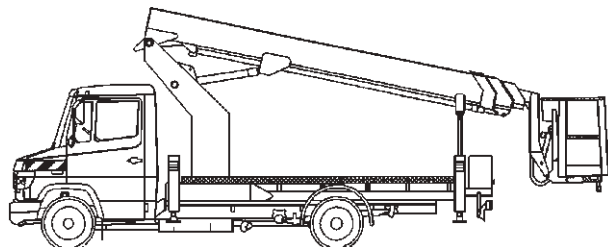


Mobi-L220-002



Technische Daten

Ruthmann TL 200 Mercedes 611 D

Selbstfahrer: Führerschein C1 (Klasse 3)

Leichte, wendige und schmal stützende LKW-Teleskop-Arbeitsbühne

Arbeitshöhe.....	22,00 m
Standhöhe.....	20,00 m
Max. seitliche Reichweite	12,00 m
Tragkraft	100-200 kg
	(Reichweitenabhängig)

Korbarm (Drehwinkel)	-
Arbeitskorb (drehbar)	2x45°

Fahrzeuglänge	8,35 m
Fahrzeugbreite	2,33 m
Durchfahrthöhe	3,40 m
Stützbreite beidseitig	2,55 m
Stützbreite einseitig	- m
Schwenkbereich	450°
Größe Arbeitskorb	1,20x0,68 m
Gesamtgewicht	5.100 kg
Antrieb	Diesel/Elektro

Besonderheiten

230-Volt Stromanschluß im Korb, Fahrerhaus-Dachschutz, Ladefläche, Stützenüberwachung, Motor-Start-Stop-Einrichtung im Korb, auch über 230-Volt-Elektro-Antrieb.