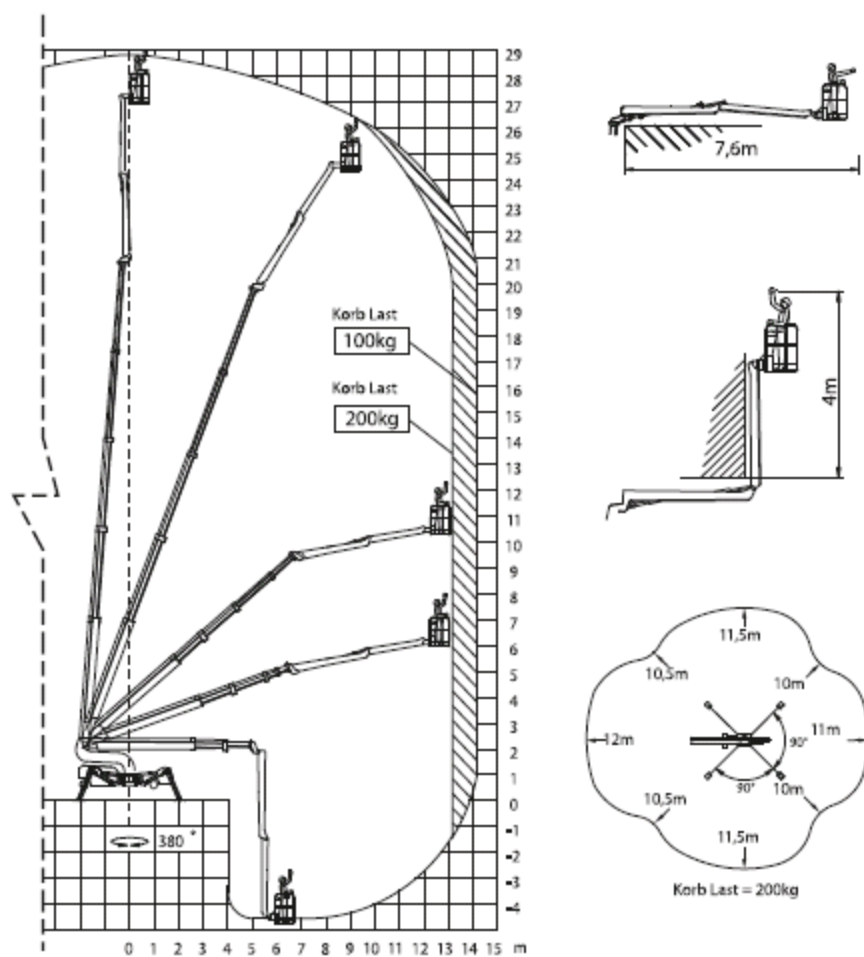
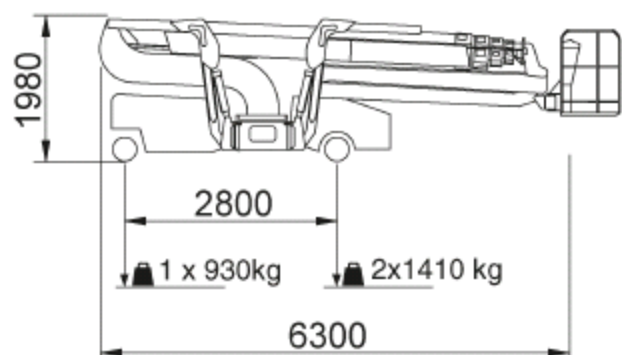


Mobi-G290



Technische Daten

Falck Schmidt Falcon Spider FS 290

Selbstfahrende Gelenkteleskop-Arbeitsbühne, extrem schmal, mit Allradantrieb

Arbeitshöhe.....29,20 m
Standhöhe.....27,20 m
Max. seitliche Reichweite14,50 m
Tragkraft200 kg
(Reichweitenabhängig)

Korbarm (Drehwinkel) -
Arbeitskorb (drehbar)2x90°

Fahrzeuglänge6,30 m
Fahrzeugbreite0,92 m
Durchfahrtshöhe1,98 m
Stützbreite beidseitig5,40 m
Stützbreite einseitig - m
Schwenkbereich380°
Größe Arbeitskorb.....1,20x0,76 m
Gesamtgewicht3.800 kg
Antrieb.....230 Volt / Diesel

Besonderheiten

230-Volt Stromanschluss im Korb | Mit knickendem Korbarm (*doppelt Schwenkarm*) | Arbeitskorb ist demontierbar | Oberer Knickpunkt: **21,0 m** | Steigfähigkeit: **18 %** | Extrem schmal: **0,8 m** | Aufstellbar bei Schräglage (*durch flexible Gelenk-Stützen*) | Niedriges Gewicht und große Reichweite | Vollproportionale Joystick-Steuerung | Automatische Aufstellung und Nivellierung der Stützbeine | Vollgummi Bereifung (*nicht markierend abriebfrei*) |