



28,00 m

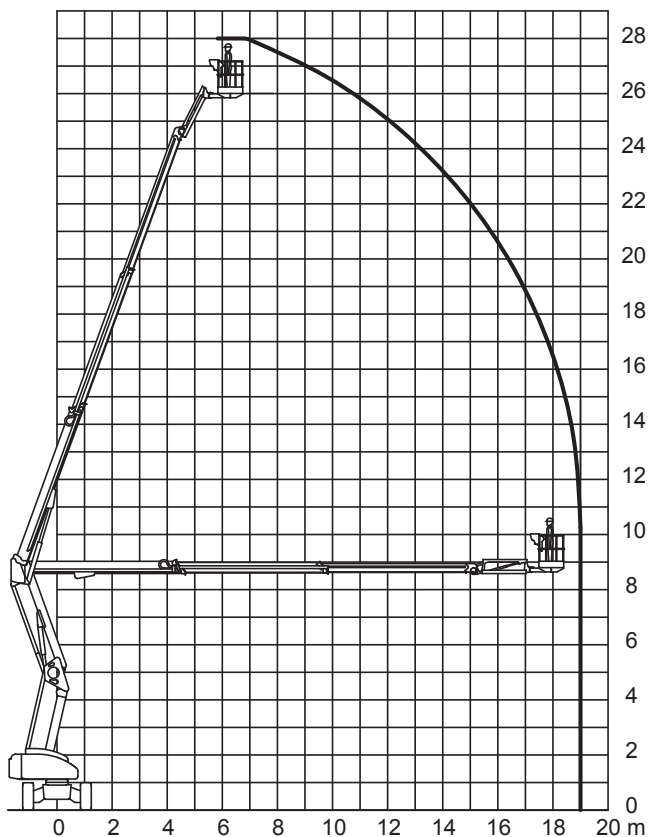
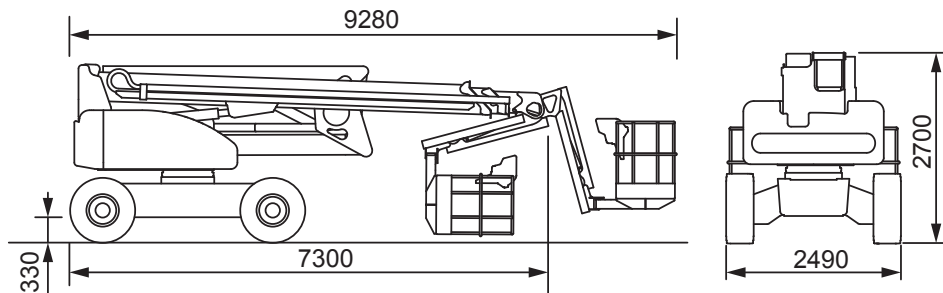
116 - Gelenk-Teleskop-Arbeitsbühnen



ARBEITSBÜHNENVERMIETUNG

MOBILIFT[®]
IHR WEG NACH OBEN!

Mobi-G280-001





Technische Daten

Nifty HR28 Hybrid 4x4

Selbstfahrende Gelenkteleskop-Arbeitsbühne

Arbeitshöhe.....	28,00 m
Standhöhe.....	26,00 m
Max. seitliche Reichweite	19,00 m
Tragkraft	280 kg
	(Reichweitenabhängig)
Korbarm (Drehwinkel)	150°
Arbeitskorb (drehbar)	180°

Fahrzeuglänge	9,28 m
Fahrzeugbreite	2,49 m
Durchfahrtshöhe	2,70 m
Schwenkbereich	360°
Größe Arbeitskorb.....	2,40x0,90 m
Gesamtgewicht	14.650 kg
Antrieb.....	Batterie/Diesel
eingebautes 230-Volt Ladegerät	

Besonderheiten

230-Volt Stromanschluss im Korb | Mit Korbarm | Oberer Knickpunkt: **9,00 m** | Steigfähigkeit: **40 %** | Das revolutionäre Hybrid-Antriebssystem bietet eine Kombination aus umweltfreundlicher Effizienz (*Elektromotor*) und Leistung (*Diesel*) | Motor-Start/Stop-Einrichtung im Korb | Kein Überhang in Arbeitsstellung | Ausgeschäumte Bereifung (*nicht markierend abriebfrei*) |