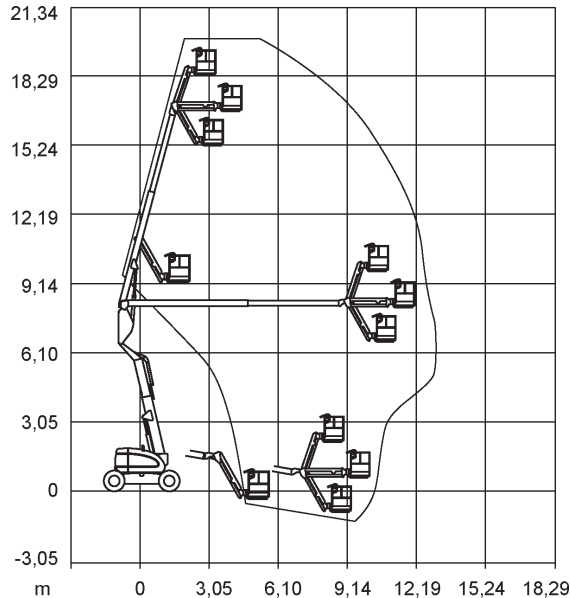
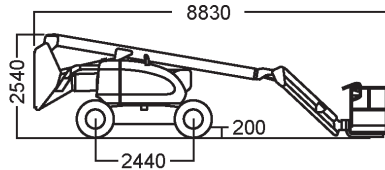


Mobi-G204



Technische Daten

JLG 600 AJ - 4WD

Selbstfahrende Gelenkteleskop-Arbeitsbühne

Arbeitshöhe.....	20,47 m
Standhöhe.....	18,47 m
Max. seitliche Reichweite	13,50 m
Tragkraft	227 kg
	(Reichweitenabhängig)
Korbarm (Drehwinkel)	145°
Arbeitskorb (drehbar)	180°

Fahrzeuglänge	8,83 m
Fahrzeugbreite	2,50 m
Durchfahrshöhe	2,54 m
Schwenkbereich	360°
Größe Arbeitskorb.....	0,91x2,44 m
Gesamtgewicht	10.455 kg
Antrieb	Diesel

Besonderheiten

Allradantrieb, Steigfähigkeit 30%, hydraulische Korbdrehung, vollproportionale Joystick-Steuerung, kein seitlicher Überhang, selbstausgleichende Plattform.