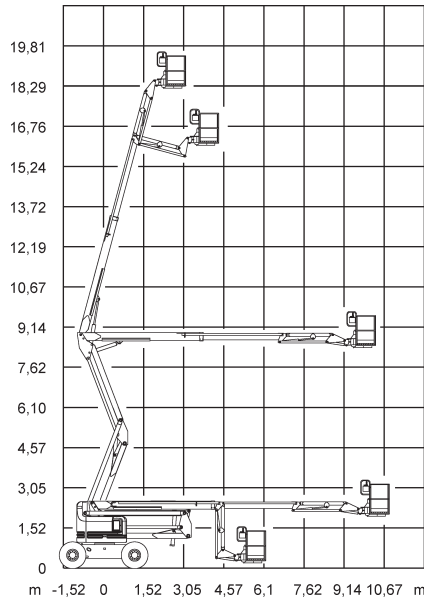
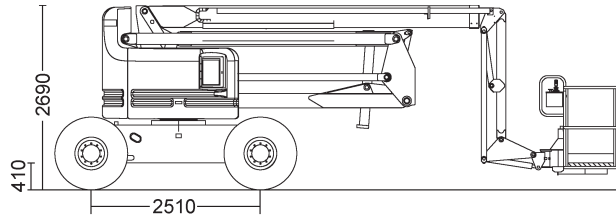


## Mobi-G201



## Technische Daten

Genie Z 60/34 - 4WD

Selbstfahrende Gelenkteleskop-Arbeitsbühne mit Diesel-Allradantrieb und Pendelachse, extreme Geländetauglichkeit

Arbeitshöhe.....	20,39 m
Standhöhe.....	18,39 m
Max. seitliche Reichweite .....	11,05 m
Tragkraft .....	227 kg
	(Reichweitenabhängig)
Korbarm (Drehwinkel) .....	100°
Arbeitskorb (drehbar) .....	2x90°

Fahrzeuglänge .....	8,15 m
Fahrzeugbreite .....	2,46 m
Durchfahrthöhe .....	2,69 m
Schwenkbereich .....	360°
Größe Arbeitskorb.....	1,56x0,80 m
Gesamtgewicht .....	10.400 kg
Antrieb.....	Diesel

### Besonderheiten

Oberer Knickpunkt: 8,30 m, kein Überhang, 230-Volt Stromanschluss im Korb, Motor-Start-Stop-Einrichtung im Korb, ausgeschäumte Bereifung, Korbarm, Pendelachse und Allradantrieb.